

Утверждаю  
Директор  
ГАУ БО «ЦОУ «Мой бизнес»  
Баранов П.А.  
«14» 02 2022г.

Утвержден приказом  
87-П от 14.01.22

### ПОЛОЖЕНИЕ

о порядке проведения конкурсного отбора производственных субъектов малого и среднего предпринимательства Брянской области с целью предоставления им инжиниринговых услуг в рамках оказания государственным автономным учреждением Брянской области «Центр оказания услуг «Мой бизнес» субъектам малого и среднего предпринимательства Брянской области в сфере технологического и проектного инжиниринга

г. Брянск

## 1. Общие положения

1.1. Настоящее Положение определяет цели, условия и порядок проведения конкурсного отбора производственных субъектов малого и среднего предпринимательства Брянской области в федеральной программе «Акселерация» и «Вовлечение» с целью предоставления им инжиниринговых услуг.

1.2. Получателем оказываемых услуг являются субъекты малого и среднего предпринимательства (далее – субъекты МСП) соответствующие всем нижеперечисленным требованиям:

- Предприятия по которым не обнаружены стоп-факторы(основные) после проведения скоринговой модель оценки субъекта МСП.

- Соответствие заявки на получение услуги статьям дотаций по инжиниринговым услугам для СМСП на текущий год;

- предприятие, претендующее на получение услуги, является субъектом микро, малого или среднего предпринимательства и зарегистрировано на территории Брянской области <https://ofd.nalog.ru/>;

- предприятие осуществляет деятельность в области промышленного или сельскохозяйственного производства либо разрабатывает и внедряет инновационную продукцию;

- предприятие не имеет просроченной задолженности по уплате налоговых и иных обязательных платежей в бюджетную систему Российской Федерации, а также пеней, санкций и штрафов по ним на последнюю отчетную дату; не находится в стадии ликвидации, решение о признании банкротом и открытии конкурсного производства не принято; не участвует в судебных и иных разбирательствах, влекущих приостановление, либо прекращение деятельности юридического лица; не является участником соглашений о разделе продукции.

1.3. Исполнитель оказываемых услуг определяется единой комиссией по осуществлению закупок, назначенной приказом директора государственного автономного учреждения Брянский областной «Центр оказания услуг «Мой бизнес» на получение государственных услуг из числа профильных инжиниринговых, консалтинговых и аудиторских организаций, патентных бюро (далее – Исполнители).

## 2. Оказываемые услуги

2.1. Предметом конкурсного отбора является отбор субъектов МСП на получение следующих комплексных услуг по Федеральной программе «Акселерация»:

№ п/п	Наименование услуги
1	1.Проведение скоринговой оценки субъекта МСП* 2.Маркетинговые исследования рынка продукции СМСП на территории заявленных товаропроизводителем регионов РФ
2	1.Проведение скоринговой оценки субъекта МСП* 2.Содействие в проведении работ по защите прав на результаты интеллектуальной деятельности и приравненные к ним средства индивидуализации юридических лиц, товаров, работ, услуг
3	1.Проведение скоринговой оценки субъекта МСП* 2.Проведение исследований, испытаний, оценок соответствия.
4	1.Проведение скоринговой оценки субъекта МСП* 2. Проведение технических аудитов (технологического / энергетического/ экологического / других видов аудита производства а также проведение специальной оценки условий труда) на предприятиях МСП
5	1.Проведение скоринговой оценки субъекта МСП* 2.Разработка программ модернизации/развития/технического

	бпервооружения производства
6	1.Проведение скоринговой оценки субъекта МСП* 2.Составление бизнес-планов / ТЭО / инвестиционных меморандумов для инвестиционных проектов предприятий
7	1.Проведение скоринговой оценки субъекта МСП* 2.Проектно-конструкторские работы по модернизации предприятий.
8	1.Проведение скоринговой оценки субъекта МСП* 2.Разработка технических решений по внедрению цифровизации производственных процессов на предприятиях
9	1.Проведение скоринговой оценки субъекта МСП* 2.Содействие в проведении сертификации, декларировании, аттестации и разрешительной документации

\*Услуга «Проведение скоринговой оценки субъекта МСП» является бесплатной для всех МСП

\*\* Услуга «Консультация о доступных мерах поддержки» является бесплатной для всех МСП

2.2. Предметом конкурсного отбора является отбор субъектов МСП на получение следующих комплексных услуг по Федеральной программе «Вовлечение»:

- Консультационные услуги с привлечением иностранных экспертов в сфере инжиниринга в интересах субъектов МСП;
- Анализ потенциала малых и средних предприятий, выявление текущих потребностей и проблем предприятий, влияющих на их конкурентоспособность;
- Проведение экспресс-оценки индекса технологической готовности;
- Оценка потенциала импортозамещения;
- Содействие в получении маркетинговых услуг, услуг по позиционированию и продвижению новых видов продукции (товаров, услуг) на российском и международном рынках;
- Проведение финансового или управленческого аудита на предприятиях МСП;
- Экспертное сопровождение рекомендаций по результатам проведенных технических аудитов, реализации программ развития и модернизации, инвестиционных проектов, программ коммерциализации, импортозамещения, реализации антикризисных мероприятий, мероприятий по повышению производительности труда и цифровизации производства
- Составление бизнес-планов / ТЭО / инвестиционных меморандумов для инвестиционных проектов предприятий;
- Содействие в проведении работ по защите прав на результаты интеллектуальной деятельности и приравненные к ним средства индивидуализации юридических лиц, товаров, работ, услуг с проведением исследований, испытаний, оценок соответствия;
- Содействие в проведении сертификации, декларировании, аттестации, иные услуги
- Проведение исследований, испытаний, оценок соответствия, необходимых для реализации
- Разработка программ модернизации/развития/технического перевооружения производства для предприятий;
- Разработка технических решений (проектов, планов) в вопросах организации технического управления и цифровизации производственных процессов;
- Проведение технических аудитов (технологического / энергетического/ экологического / других видов аудита производства) на предприятиях МСП;
- Прочие профильные инжиниринговые услуги, оказываемые субъектам МСП.

2.3. Услуги Регионального Центра инжиниринга по ФП «Акселерация» и ФП «Вовлечение» оказываются при наличии денежных средств на вышеупомянутые направления расходования на счете Учреждения согласно Соглашения о предоставлении из областного бюджета государственному автономному учреждению Брянский областной «Центр оказания услуг «Мой бизнес» субсидии на иные цели, а также после определения исполнителей на оказание услуг путем запроса коммерческих предложений.



2.4. В случае если в течение одного календарного года со дня предоставления субъектом МСП заявки на участие в конкурсном отборе Учреждением не был определен Исполнитель, по причине отсутствия коммерческих предложений от потенциальных Исполнителей Учреждение автоматически аннулирует заявку на участие в конкурсном отборе, уведомляя об этом субъекта МСП посредством указываемой им в заявке электронной почты. Субъект МСП вправе принять участие в последующих конкурсных отборах на оказание инжиниринговых услуг, в том числе на получение услуги, по которой оказать поддержку Учреждением ранее не представилось возможным.

### **3. Порядок предоставления инжиниринговых услуг участникам отбора**

3.1. В соответствии с п.4.3.5.7. Приказа Министерства экономического развития Российской Федерации от 26.03.2021г. № 142 Об утверждении требований к реализации мероприятий, осуществляемых субъектами Российской Федерации, бюджетам которых предоставляются субсидии на государственную поддержку малого и среднего предпринимательства, а также физических лиц, применяющих специальный налоговый режим «Налог на профессиональный доход», в субъектах Российской Федерации, направленных на достижение целей, показателей и результатов региональных проектов, обеспечивающих достижение целей, показателей и результатов федеральных проектов, входящих в состав национального проекта «Малое и среднее предпринимательство и поддержка индивидуальной предпринимательской инициативы», и требований к организациям, образующим инфраструктуру поддержки субъектов малого и среднего предпринимательства:

- на полностью или частично платной основе, за исключением консультаций об услугах РЦИ, указанных, включая проведение расширенной оценки (скоринга) количественных и качественных показателей деятельности субъекта малого и среднего предпринимательства, которые предоставляются субъектам малого и среднего предпринимательства на бесплатной основе.

3.2. Размер софинансирования со стороны субъекта малого или среднего предпринимательства установлен в следующих размерах:

- **не менее 10% от стоимости предоставления государственных услуг.**

### **4. Организатор конкурсного отбора**

4.1. Организатором конкурсного отбора является структурное подразделение Государственного автономного учреждения Брянский областной «Центр оказания услуг «Мой бизнес» (далее – Учреждение) – Региональный Центр инжиниринга Брянской области (далее - РЦИ).

4.2. Информацию о проведении конкурсного отбора на прием заявок выкладывается на сайте мой бизнес включающие в себя следующие сведения:

- предмет конкурсного отбора;
- организатор конкурсного отбора;
- конкурсная документация (заявка и анкета);
- требования к участникам конкурсного отбора;
- порядок, место и срок представления заявок;
- контактные данные.

4.3. Информационное обеспечение проведения Конкурсного отбора осуществляется на сайте Учреждения (<https://мойбизнес32.рф>), на сайте РЦИ (<https://мойбизнес32.рф/centry/inzhiniringovyy-tsentr/#top>) путем размещения соответствующей информации.

### **5. Содержание, оформление и подача заявок на участие в конкурсном отборе**

5.1. Для участия в конкурсном отборе производственные субъекты малого и среднего предпринимательства Брянской области (далее – предприятия МСП) представляют заявку по форме согласно Приложения №1,2 и №3 к настоящему Положению.

5.2. К заявке в обязательном порядке прилагаются:

- предварительное техническое задание на получение услуги;
- справка из налоговой инспекции об отсутствии задолженности по налогам и сборам.

- анкетные данные запрашиваются по необходимости.

Документы должны быть заверены в установленном порядке.

5.3. Заявка представляется нарочным способом предприятием МСП в адрес Учреждения: 241023, г. Брянск, ул. Бежицкая, 54, кабинет 013, либо по электронной почте (ing@mybiz32.ru).

5.4. Срок окончания подачи заявок указывается в информации на сайте мой бизнес 32 (<https://мойбизнес32.рф>) о проведении конкурсного отбора, размещенного в соответствии с п. 4.3. настоящего Положения.

5.5. Заявки, поданные с нарушением порядка заполнения, комплектности и срока подачи заявок на участие в конкурсном отборе, к участию не принимаются, и обратно предприятиям МСП не возвращаются.

5.6. Субъект предпринимательства несет ответственность за полноту и достоверность сведений, содержащихся в документах, представленных им в отдел Центр инжиниринга Брянской области ГАУ БО ЦОУ «Мой бизнес» в соответствии с настоящим Положением.

## **6. Комиссия по проведению конкурсного отбора**

6.1. Конкурсная комиссия – коллегиальный орган, осуществляющий функцию определения Победителей конкурсного отбора.

6.2. Конкурсная комиссия возглавляется Председателем (во время его отсутствия – заместителем Председателя).

6.3. Создание Конкурсной комиссии, назначение Председателя, заместителя Председателя Комиссии и определение ее состава осуществляется приказом директора (либо лица, исполняющего обязанности директора) Учреждения.

6.4. В состав Конкурсной комиссии включаются сотрудники структурных подразделений Учреждения, а также могут включаться сотрудники органа исполнительной власти Брянской области, осуществляющего функции учредителя в отношении Государственного автономного учреждения Брянской области «Центр оказания услуг «Мой бизнес» (по согласованию). Число членов Конкурсной комиссии должно быть не менее 4 человек.

6.5. Голосование Конкурсной комиссии является открытым, его результаты оформляются протоколом заседания Конкурсной комиссии.

6.6. Конкурсная комиссия вправе принимать решения, если на её заседании присутствует не менее половины ее членов. Конкурсная комиссия принимает решения простым большинством голосов присутствующих на заседании членов. При равенстве голосов, голос Председателя Конкурсной комиссии является решающим.

6.7. При подведении итогов конкурсного отбора Конкурсная комиссия принимает решение на основе принципов справедливого, равного и объективного отношения к Участникам, с учётом критериев оценки заявок, указанных в Приложении 3 к настоящему Положению.

## **7. Порядок проведения конкурсного отбора**

7.1. Отбор производственных субъектов малого и среднего предпринимательства Брянской области (далее – предприятия МСП) осуществляется по результатам рассмотрения заявок, поданных в соответствии с правилами, предусмотренными настоящим положением, комиссией по проведению конкурсного отбора (далее – Комиссия) на основании Методики оценки и сопоставления заявок на участие в конкурсном отборе (Приложение 5 к настоящему Положению).

7.2. Рассмотрение заявок, проведение скоринговой оценки предприятий и подведение итогов конкурсного отбора производится в течение 1-2 рабочих дней с момента поступления заявок на участие в конкурсном отборе и оформляется решением комиссии, которое подписывается всеми членами комиссии.

7.3. Предприятия МСП проходят проверку на предмет соответствия критериям, установленным статьей 4 Федерального закона от 24 июля 2007 г. №209-ФЗ «О развитии малого и среднего предпринимательства в Российской Федерации» и наличия видов деятельности производственной направленности согласно Общероссийскому классификатору видов экономической деятельности.

7.4. Победителями конкурсного отбора признаются предприятия МСП, заявки, которые не показали стоп-факторы по скоринговой модели оценки субъекта МСП, результатам скоринга и

соответствуют всем критериям отбора. Заявка МСП, которая поступила в РЦИ ранее. Количество победителей определяется комиссией самостоятельно исходя из количества услуг согласно п. 2.1 данного Положения.

7.5. Оглашение результатов Конкурсного отбора осуществляется путем размещения информации на сайте ГОСУДАРСТВЕННОГО АВТОНОМНОГО УЧРЕЖДЕНИЯ Брянский областной «Центр оказания услуг «Мой бизнес» (<https://мойбизнес32.рф>) (<https://мойбизнес32.рф/centry/inzhiniringovyy-tsentr/#top>) или информирования каждого МСП подавшего заявку по телефону.



к положению о порядке проведения конкурсного отбора производственных субъектов малого и среднего предпринимательства Брянской области с целью предоставления им инжиниринговых услуг в рамках оказания государственным автономным учреждением Брянский областной «Центр оказания услуг «Мой бизнес» консультационной и экспертной поддержки субъектам малого и среднего предпринимательства Брянской области в сфере технологического и проектного инжиниринга

Государственное автономное учреждение Брянский областной «Центр оказания услуг «Мой бизнес» Региональный Центр инжиниринга	
<b>ЗАЯВЛЕНИЕ (ЗАПРОС)                  на предоставление услуг</b>	
<b>Вид заявителя</b> (выбранное поле отметить X или V)	<input type="checkbox"/> Индивидуальный предприниматель
	<input type="checkbox"/> Юридическое лицо
	<input type="checkbox"/> Физическое лицо
<b>Наименование заявителя</b>	
Юридическое лицо: _____ (организационно-правовая форма, полное наименование)	
Должность, ФИО руководителя юридического лица: _____	
Индивидуальный предприниматель / Физическое лицо: _____ (фамилия, имя, отчество)	
ИНН: (МСП)	_____

<b>Паспортные данные руководителя</b> (серия и номер паспорта, орган выдачи, дата выдачи, код подразделения, дата рождения)							
<b>ОГРН (ОГРНИП)</b>							
<b>Юридический адрес (место регистрации)</b>	Индекс: Субъект РФ: Населенный пункт: Улица: Дом: Корпус: Офис/квартира:						
<b>Основной вид деятельности</b>	Код ОКВЭД (с расшифровкой):						
<b>Тип предприятия</b> (выбранное поле отметить X или V)	<table border="1"> <tr> <td><input type="checkbox"/></td> <td>микро</td> </tr> <tr> <td><input type="checkbox"/></td> <td>малое</td> </tr> <tr> <td><input type="checkbox"/></td> <td>среднее</td> </tr> </table>	<input type="checkbox"/>	микро	<input type="checkbox"/>	малое	<input type="checkbox"/>	среднее
<input type="checkbox"/>	микро						
<input type="checkbox"/>	малое						
<input type="checkbox"/>	среднее						
<b>Контактная информация:</b>							
<b>Почтовый адрес:</b>  <small>Указывается в случае несовпадения с юридическим адресом или местом регистрации</small>							
<b>Телефон</b>							
<b>Электронная почта:</b>							
<b>Наименование необходимой услуги (комплексной) (цель обращения):</b>							
<p>Заявитель (представитель заявителя) своей подписью подтверждает достоверность указанных в настоящем запросе (заявке) на получение услуг данных и дает согласие на участие в опросах ГАУ БО ЦОУ «Мой бизнес», в том числе, проводимых с привлечением Исполнителей (Партнеров), предоставление информации о достижении целей получения услуг, в том числе, в рамках оказанной информационно-консультационной поддержки.</p>							



В соответствии с требованиями ст.9 Федерального закона от 27.07.2006 г. № 152-ФЗ «О персональных данных», в целях получения государственной поддержки, Заявитель (представитель заявителя) своей подписью подтверждает согласие на обработку персональных данных, включающих: фамилию, имя, отчество, контактный телефон, адрес электронной почты, адрес регистрации/проживания и иных данных указанных в настоящей заявке. Настоящее согласие предоставляется на осуществление любых действий в отношении персональных данных, включая (без ограничения) сбор, систематизацию, накопление, хранение, уточнение (обновление, изменение), использование, распространение (в том числе передачу третьим лицам), обезличивание, блокирование и уничтожение. Настоящее согласие действует в течение 5 (пяти) лет. По письменному заявлению заявителя данное согласие может быть отозвано в любое время.

Заявитель (представитель заявителя) подтверждает, что соответствует условиям отнесения к субъектам малого и среднего предпринимательства, предусмотренным ст.4 Федерального закона №209-ФЗ от 24.07.2007 "О развитии малого и среднего предпринимательства в Российской Федерации" и не осуществляет виды деятельности и не подпадает под иные критерии, указанные в пунктах 3 и 4 статьи 14 указанного Закона. Заявитель выражает согласие на размещение сведений в Реестре субъектов малого и среднего предпринимательства – получателей государственной поддержки.

\_\_\_\_\_ /  
Подпись

\_\_\_\_\_ /  
расшифровка подписи заявителя, представителя заявителя

М.П.

Доверенность № \_\_\_\_ дата: \_\_\_\_\_ (для представителей по доверенности)

Доверенность прилагается к запросу (заявке).

Дата: « \_\_\_\_ » \_\_\_\_\_ 20\_\_ г.

**! Данный раздел заполняется сотрудником ГАУ БО ЦОУ «Мой бизнес»!**

Запрос (заявку) принял:

\_\_\_\_\_ /

(ФИО и подпись сотрудника):

Вх. № \_\_\_\_\_ от « \_\_\_\_ » \_\_\_\_\_ 20\_\_ г.

**Заявление о соответствии юридического лица или  
индивидуального предпринимателя  
условиям отнесения к субъектам малого и среднего предпринимательства,  
осуществляющего деятельность в области промышленного или  
сельскохозяйственного производства либо инноваций**

Настоящим заявляю, что

\_\_\_\_\_

\_\_\_\_\_

(указывается полное наименование юридического лица, фамилия, имя, отчество (последнее — при наличии) индивидуального предпринимателя)

ИН:

\_\_\_\_\_

(указывается идентификационный номер налогоплательщика (ИНН) юридического лица или физического лица зарегистрированного в качестве индивидуального предпринимателя)

дата государственной регистрации:

\_\_\_\_\_

\_\_\_\_\_

(указывается дата государственной регистрации юридического лица или индивидуального предпринимателя)

осуществляет деятельность в области промышленного или сельскохозяйственного производства либо  
разрабатывает и внедряет инновационную продукцию.

(нужное подчеркнуть)

\_\_\_\_\_

(фамилия, имя, отчество (последнее — при наличии) подписавшего, должность)

\_\_\_\_\_

подпись

В

Г.

\_\_\_\_\_

дата составления заявления

м. п. (при наличии)

АНКЕТА

Дата заполнения

“ \_\_\_ ” \_\_\_\_\_ 20\_\_

I РАЗДЕЛ: ОБЩАЯ ИНФОРМАЦИЯ О ЗАЯВИТЕЛЕ	
Наименование юридического лица/индивидуального предпринимателя Имя, фамилия, отчество	
Руководитель юридического лица	
ИНН/КПП	
ОГРН (ОГРНИП)	
Дата регистрации	
Сфера деятельности ( производственный ОКВЭД с расшифровкой)	
Вид производственной деятельности по ОКВЭД и его доля в годовом объеме оборота (расшифровка и %)	
Юридический адрес / адрес для направления корреспонденции	
Фактический адрес / адрес производственной площадки	
Телефон / факс	
Сайт/страница в соц. сетях	
Адрес электронной почты	
Зарегистрировано мсп в реестре участников закупок (ДА / НЕТ) приложить ссылку	
Контактное лицо:	
– ФИО	
– Должность	
– Тел./факс	



– Электронная почта			
Выбрать ваш жизненный цикл получателя поддержки, для которого сформирован пакет услуг (выбрать нужный вариант из предложенных (старт, рост, зрелость, трансформация) нужное выделить галочкой)			
Старт (На этой стадии открывается свое дело. Уже оценена жизнеспособность идеи, просчитаны связанные с ней риски, написан бизнес-план и посчитаны расходы)			
Рост (Уже есть бизнес, количество клиентов растет, а прибыль увеличивается. Готовность нанимать дополнительных сотрудников, наращивать производство и вложения)			
Зрелость (Бизнес активно развивается, становится устойчивым к внешним обстоятельствам. Форс-мажоры уже не страшны, так как есть опыт, стратегия и финансовая подушка безопасности)			
Трансформация (Предприниматель рискует, меняет стратегию или масштабирует бизнес).			
<b>II РАЗДЕЛ: СТРУКТУРА СОБСТВЕННОСТИ</b>			
Учредители / акционеры / пайщики			
Наименование / ФИО	ИНН / КПП	Доля в уставном капитале заявителя, %	
<b>III РАЗДЕЛ: ОПИСАНИЕ ХОЗЯЙСТВЕННОЙ ДЕЯТЕЛЬНОСТИ</b>			
Размер уставного капитала, тыс. руб. (для юридических лиц)			
Возраст субъекта МСП, лет			
Краткое описание производимых товаров (выполняемых работ, оказываемых услуг) согласно ОКПД			
Среднесписочная численность работников (без внешних совместителей) за предшествующий год, ед.			
Среднесписочная численность работников (без внешних совместителей) за отчетный период текущего года, ед.			
Оборот (выручка) от реализации товаров (работ,			

услуг) за предшествующий год, руб.	
Оборот (выручка) от реализации товаров (работ, услуг) за отчетный период текущего года, руб.	
Объем налоговых поступлений в бюджеты всех уровней бюджетной системы РФ за предшествующий год, руб.	
Объем налоговых поступлений в бюджеты всех уровней бюджетной системы РФ за отчетный период текущего года, руб.	
Общая обеспеченность территорией и производственными площадями, %	
Наличие оборудования в собственности субъекта МСП, включая оборудование в лизинге	Да/нет
Наличие автоматизированного оборудования	Да/нет
Наличие полностью автоматизированного оборудования	Да/нет
<b>IV ДАННЫЕ ПО ИНТЕЛЛЕКТУАЛЬНОЙ СОБСТВЕННОСТИ ПРЕДПРИЯТИЯ</b> (при наличии, в случае отсутствия ставится прочерк-)	
Номер регистрации изобретения субъекта	
Номер регистрации полезной модели субъекта	
Номер регистрации промышленного образца субъекта	
Номер регистрации товарного знака субъекта	
Номер регистрации программы для ЭВМ, базы данных и топологии интегральных микросхем субъекта	
<b>V ПЕРЕЧЕНЬ МЕРОПРИЯТИЙ, ТРЕБУЕМЫХ ДЛЯ СУБСИДИРОВАНИЯ ИЗ БЮДЖЕТА, ДЛЯ РАЗВИТИЯ ПРЕДПРИЯТИЯ В 2022 ГОДУ (ОПРОС)</b>	
<p>Настоящим заявитель подтверждает, что:</p> <ol style="list-style-type: none"> <li>1) не осуществляет предпринимательскую деятельность в сфере игорного бизнеса;</li> <li>2) не занимается производством и(или) реализацией подакцизных товаров, добычей и(или) реализацией полезных ископаемых (за исключением общераспространенных полезных ископаемых);</li> <li>3) не является:</li> </ol>	

– участником соглашений о разделе продукции;  
– кредитной организацией, страховой организацией (за исключением потребительских кооперативов), инвестиционным фондом, негосударственным пенсионным фондом, профессиональным участником рынка ценных бумаг, ломбардом;  
4) не находится в процессе ликвидации, банкротства;  
5) деятельность заявителя не приостановлена в установленном законодательством Российской Федерации порядке;  
6) отсутствуют у руководителя, членов коллегиального исполнительного органа или главного бухгалтера судимости за преступления в сфере экономики (за исключением лиц, у которых такая судимость погашена или снята), а также не применяются в отношении указанных физических лиц наказания в виде лишения права занимать определенные должности или заниматься определенной деятельностью, которые связаны с деятельностью субъекта МСП, или административного наказания в виде дисквалификации.

Подпись руководителя юридического лица (индивидуального предпринимателя)

/ \_\_\_\_\_ /  
М.П. (при наличии)



## Методология скоринговой оценки субъекта МСП ее цель, задачи и подход использования скоринговой модели оценки субъекта МСП

### Цель:

- Создание скоринговой модели оценки субъекта МСП направлено на аналитическое обеспечение принимаемых сотрудниками организаций инфраструктуры поддержки субъектов МСП решений о возможности предоставления (отказа в предоставлении) мер государственной поддержки субъектам МСП.

### Задачи:

- Основными задачами использования скоринговой модели оценки субъекта МСП являются:
  - исключение при первичном контакте заявок юридических лиц, индивидуальных предпринимателей на получение мер государственной поддержки, не соответствующих требованиям (условиям) отбора или в отношении которых определены стоп-факторы;
  - выявление сотрудниками организации инфраструктуры поддержки субъектов МСП заявок потенциальных получателей поддержки;
  - разработка алгоритма использования каналов для рекламы и сбора заявок субъектов МСП;
  - осуществление сбора статистической информации по конверсиям в рамках востребованности видов (мер) государственной поддержки.

### Подход:

В ходе скоринговой оценки субъекта МСП предполагается на основании данных открытых источников и предоставленной субъектом информации сегментирование субъектов на три группы в соответствии со следующими характеристиками:

- Субъект готов к получению любых видов (форм) государственной поддержки (в том числе финансовой):
  - субъект относится к данной группе в случае успешного прохождения общих стоп-факторов и дополнительных стоп-факторов, ограничивающих предоставление финансовой поддержки субъекту;
  - внутри данной группы осуществляется дальнейшая градация субъектов на основании баллов, полученных субъектом по результатам анализа финансового состояния субъекта.
- Субъект может рассчитывать исключительно на нефинансовые виды (формы) государственной поддержки:
  - субъект относится к данной группе в случае, если минимум один дополнительный стоп-фактор, ограничивающий предоставление финансовой поддержки субъекту, не пройден.
- Субъект не может рассчитывать на государственную поддержку (выявлены стоп-факторы):
  - субъект относится к данной группе в случае, если минимум один общий стоп-фактор не пройден.

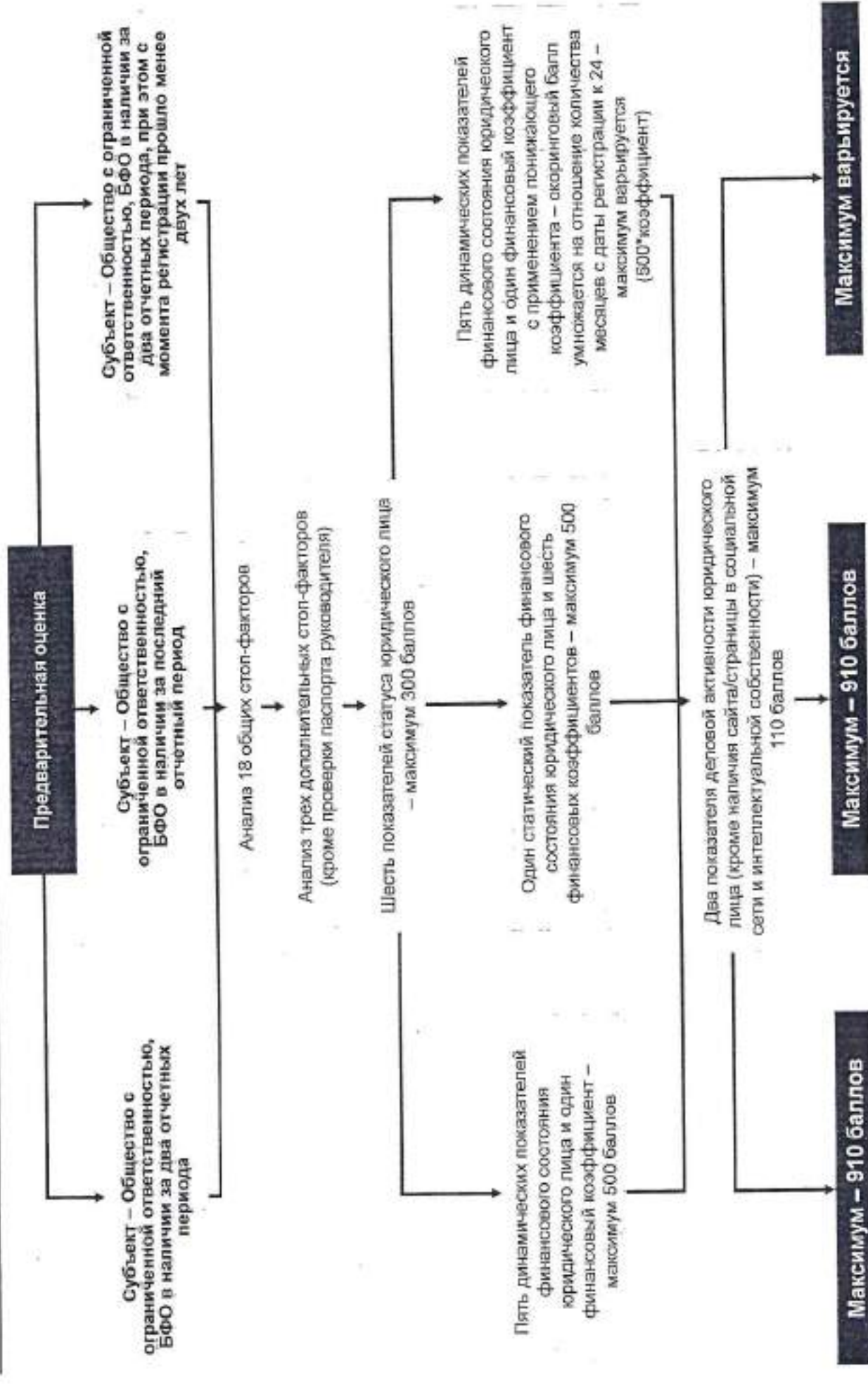


№	Термин	Определение
1	Финансовая государственная поддержка субъектов МСП	Оказание финансовой поддержки осуществляется за счет средств бюджетов субъектов Российской Федерации и включает в себя предоставление субъектам МСП субсидий, бюджетных инвестиций, государственных гарантий по обязательствам субъектов МСП
2	Модель	Схематическая модель оценки субъекта МСП
3	Подгруппа субъектов № 1	Подгруппа субъектов внутри сегмента «Субъект готов к получению любых видов (форм) государственной поддержки (в том числе финансовой)», которые по результатам анализа финансового состояния получили более 350 баллов
4	Подгруппа субъектов № 2	Подгруппа субъектов внутри сегмента «Субъект готов к получению любых видов (форм) государственной поддержки (в том числе финансовой)», которые по результатам анализа финансового состояния получили от 150 до 350 баллов
5	Подгруппа субъектов № 3	Подгруппа субъектов внутри сегмента «Субъект готов к получению любых видов (форм) государственной поддержки (в том числе финансовой)», которые по результатам анализа финансового состояния получили не более 150 баллов
6	ДП_КТП	Оценка финансового состояния по динамическим показателям и коэффициенту текущей ликвидности
7	СП_ФИС	Оценка финансового состояния по статическому показателю и финансовым коэффициентам
8	БЮ_ОДР_0	Сведения о бухгалтерской (финансовой) отчетности/доходах и расходах, достаточные для осуществления оценки финансового состояния, отсутствуют
9	ЮЛ	Юридическое лицо
10	ИП	Индивидуальный предприниматель
Дополнительные маркеры		
11	ЮЛ0-1/ИП0-1	Одновременное выполнение следующих условий: <ul data-bbox="1077 1489 1125 1579" style="list-style-type: none"><li>• С момента регистрации субъекта прошло менее одного года;</li><li>• Бухгалтерская отчетность/сведения и доходах и расходах за отчетный период отсутствуют</li></ul>
12	ЮЛ1-2/ИП1-2	Одновременное выполнение следующих условий: <ul data-bbox="1141 1489 1189 1579" style="list-style-type: none"><li>• С момента регистрации субъекта прошло не менее одного и не более двух лет;</li><li>• Бухгалтерская отчетность/сведения и доходах и расходах в наличии только за последний отчетный период</li></ul>
13	ЮЛ1-2_ФС/ИП1-2_ФС0	Одновременное выполнение следующих условий: <ul data-bbox="1204 1489 1252 1579" style="list-style-type: none"><li>• С момента регистрации субъекта прошло не менее одного и не более двух лет;</li><li>• Бухгалтерская отчетность/сведения и доходах и расходах за последний отчетный период отсутствует</li></ul>
14	ЮЛ_Ф0Х/ИП_Ф0ХД	В периоде, предшествующем отчетному периоду, признаки ведения финансово-хозяйственной деятельности отсутствуют, при этом субъект не относится к ЮЛ0-1/ИП0-1 и ЮЛ1-2/ИП1-2
15	ФинГ0	По секции «Анализ финансового состояния субъекта МСП» субъектом получено 150 и менее баллов





## Алгоритм работы Модели для оценки юридических лиц (1 из 3)

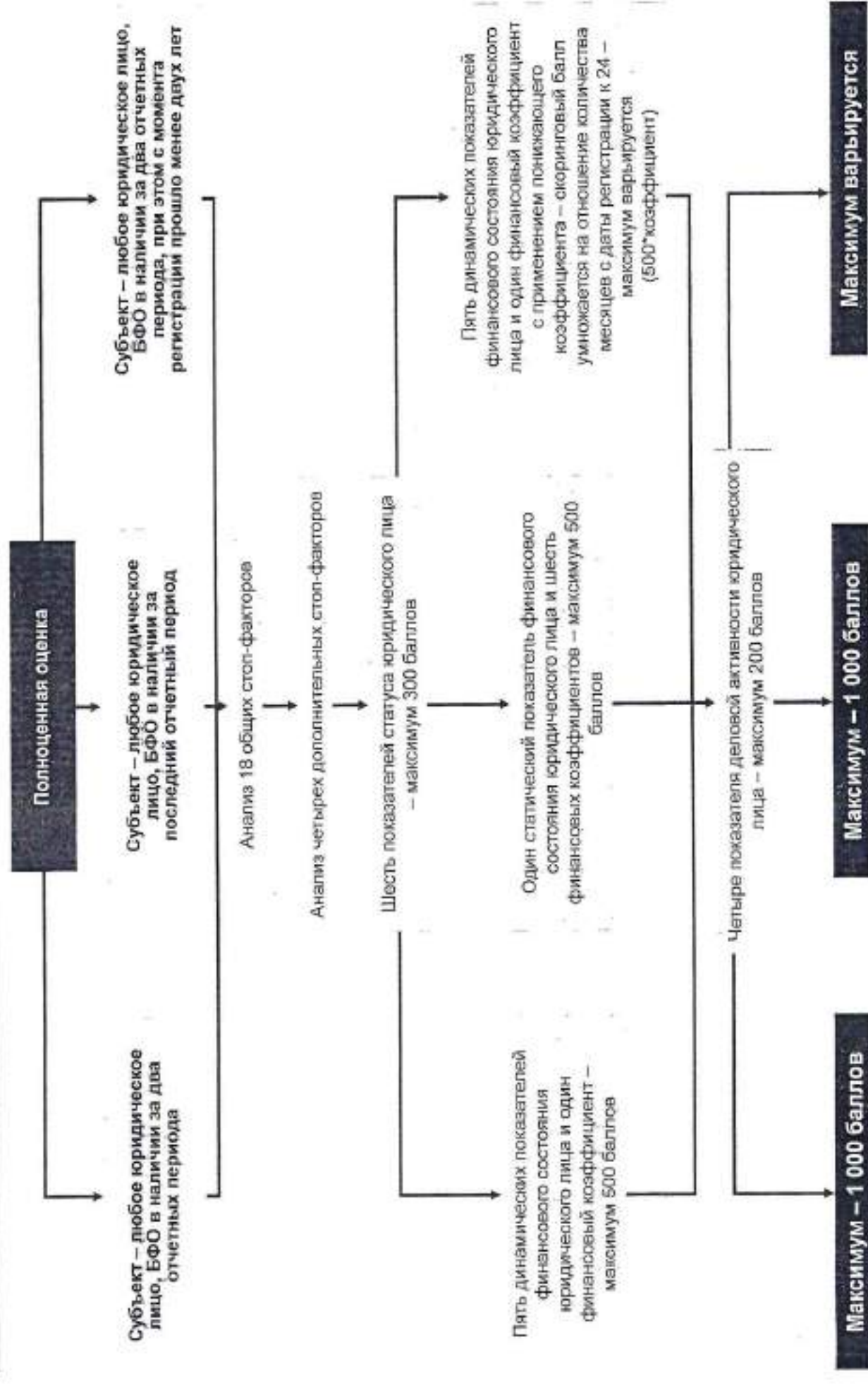




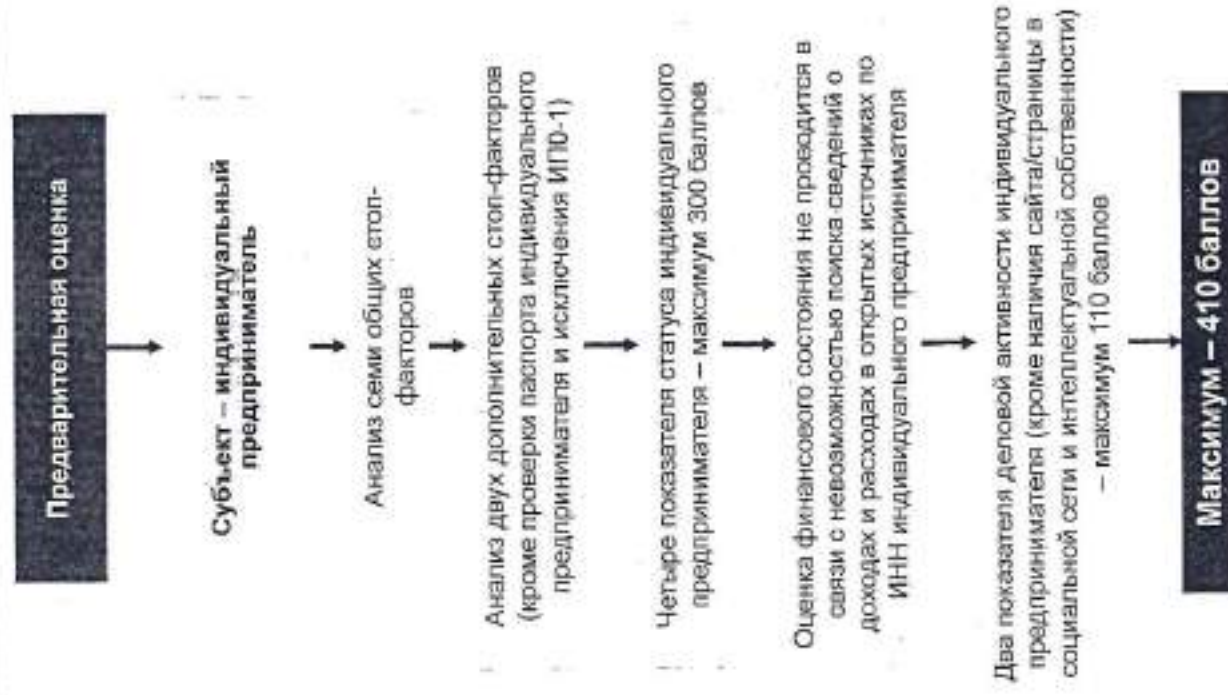




## Алгоритм работы Модели для оценки юридических лиц (3 из 3)



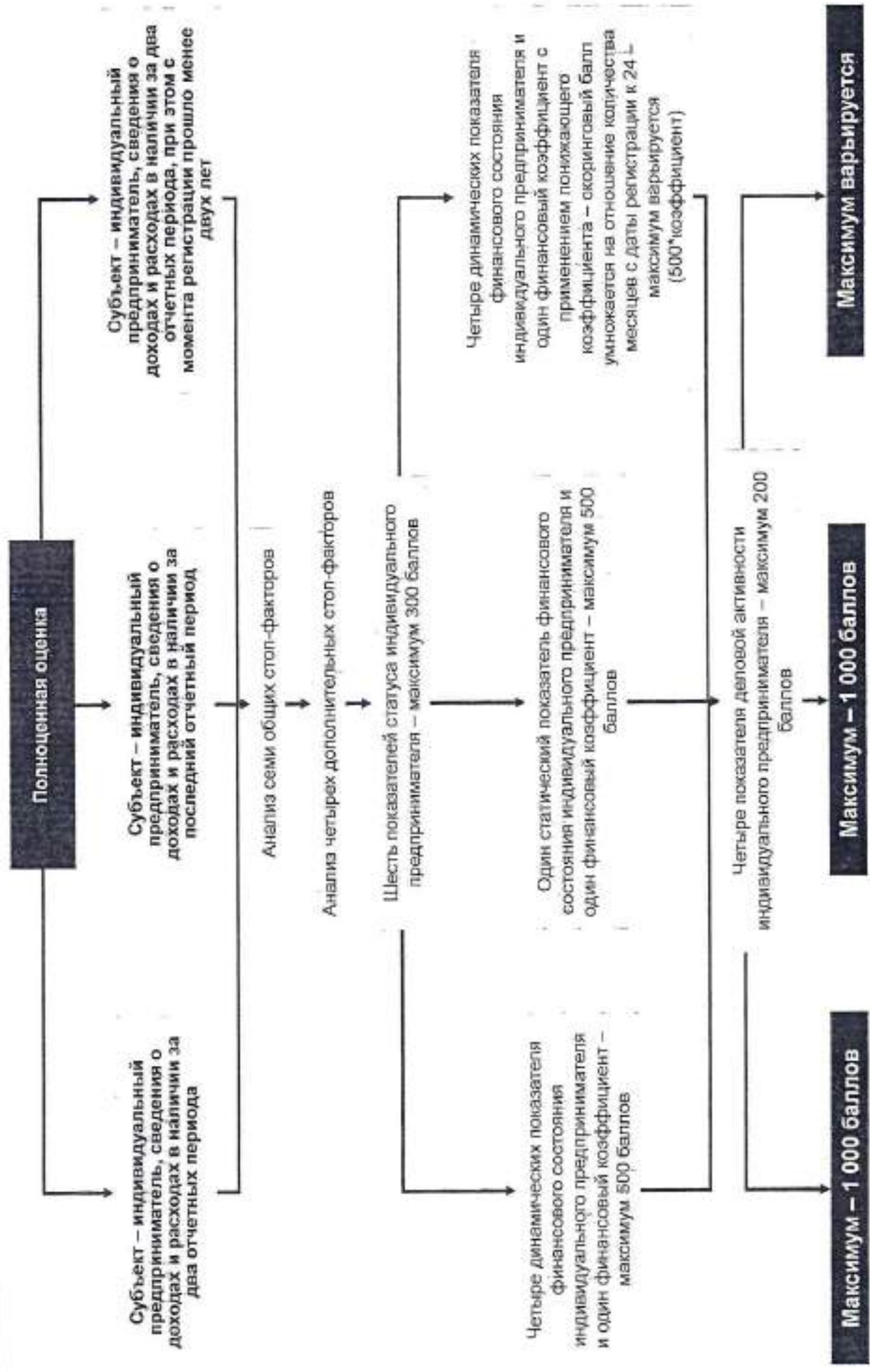
## Алгоритм работы Модели для оценки индивидуальных предпринимателей (1 из 2)







## Алгоритм работы Модели для оценки индивидуальных предпринимателей (2 из 2)







## Количество показателей для скоринга субъектов МСП

Исходя из производственной и проектной необходимости, оператору доступно два формата скоринговой оценки: предварительная исключительно на основании ИНН субъекта, и полноценная – на основании ИНН и анкетных данных:

**Количество показателей для юридических лиц, являющихся Обществами с ограниченной ответственностью**

Секция	Формат скоринга	ДП_КТЛ	СП_ФК	БФО_0	Итого
Анализ статуса юридического лица	Предварительный скоринг	6	6	6	6
	Полноценный скоринг	6	6	6	6
Анализ финансового состояния юридического лица	Предварительный скоринг	6	7	0	12
	Полноценный скоринг	6	7	0	12
Анализ деловой активности юридического лица	Предварительный скоринг	2	2	2	2
	Полноценный скоринг	4	4	4	4
Итого	Предварительный скоринг	14	15	8	20
	Полноценный скоринг	16	17	10	22

**Количество показателей для юридических лиц, не являющихся Обществами с ограниченной ответственностью**

Секция	Формат скоринга	ДП_КТЛ	СП_ФК	БФО_0	Итого
Анализ статуса юридического лица	Предварительный скоринг	5	5	5	5
	Полноценный скоринг	6	6	6	6
Анализ финансового состояния юридического лица	Предварительный скоринг	6	7	0	12
	Полноценный скоринг	6	7	0	12
Анализ деловой активности юридического лица	Предварительный скоринг	2	2	2	2
	Полноценный скоринг	4	4	4	4
Итого	Предварительный скоринг	13	14	9	19
	Полноценный скоринг	15	17	10	22

**Количество показателей для индивидуальных предпринимателей**

Секция	Формат скоринга	ДП_КТЛ	СП_ФК	ДР_0	Итого
Анализ статуса индивидуального предпринимателя	Предварительный скоринг	4	4	4	4
	Полноценный скоринг	4	4	4	4
Анализ финансового состояния индивидуального предпринимателя	Предварительный скоринг	0	0	0	0
	Полноценный скоринг	5	2	0	6
Анализ деловой активности индивидуального предпринимателя	Предварительный скоринг	2	2	2	2
	Полноценный скоринг	4	4	4	4
Итого	Предварительный скоринг	6	6	6	6
	Полноценный скоринг	13	10	8	14



### Общие стоп-факторы Модели

№	Стоп-фактор	Источник	Метод проверки	Время
1	Субъект является субъектом малого и среднего предпринимательства (если да - указать тип)	<a href="https://npsso.palnod.ru/search.html">https://npsso.palnod.ru/search.html</a>	<ol style="list-style-type: none"> <li>Для проверки данного стоп-фактора необходимо перейти по ссылке <a href="https://npsso.palnod.ru/search.html">https://npsso.palnod.ru/search.html</a>.</li> <li>Скопировать ИНН из вкладки «1. Анкета юридического лица» и вставить в поле «Искать.»;</li> <li>Нажать кнопку «Найти»;</li> <li>Если субъект найден, убедиться в том, что колонка «Дата исключения из реестра» пуста и указать тип субъекта (Микропредприятие, Малое предприятие или Среднее предприятие). Если по результатам поиска указано «Не является субъектом МСП» или выветилось сообщение с указанием, что по заданным параметрам не найдено сведений в едином реестр субъектов малого и среднего предпринимательства - выберите ответ «Нет» в выпадающем окне.</li> </ol>	Две минуты
2	Субъект осуществляет предпринимательскую деятельность в сфере игорного бизнеса	Выписка из ЕГРЮЛ	<ol style="list-style-type: none"> <li>Открыть выписку из ЕГРЮЛ и найти в ней секцию «Сведения о видах экономической деятельности по Общероссийскому классификатору видов экономической деятельности»;</li> <li>Открыть строку поиска в выписке нажатием сочетания клавиш «Ctrl+F»;</li> <li>В строке поиска ввести «92» (без кавычек) и нажать «Enter»;</li> <li>Каждую часть найденного внутри выписки текста проверить на совпадение с ОКВЭД 92 «Деятельность по организации и проведению азартных игр и заключению пари, по организации и проведению лотерей», до завершения поиска по всему документу.</li> <li>В случае отсутствия данного ОКВЭД в выписке ЕГРЮЛ, выберите ответ «Нет» из выпадающего окна в колонке «Результат», в случае наличия данного ОКВЭД - выберите ответ «Да».</li> </ol>	Две минуты
3	Субъект является участником соглашения о разделе продукции	Выписка из ЕГРЮЛ	<ol style="list-style-type: none"> <li>Открыть выписку из ЕГРЮЛ и найти в ней секцию «Сведения о видах экономической деятельности по Общероссийскому классификатору видов экономической деятельности»;</li> <li>Открыть строку поиска в выписке нажатием сочетания клавиш «Ctrl+F»;</li> <li>В строке поиска ввести текст «09.10» (без кавычек) и нажать «Enter»;</li> <li>Каждую часть найденного внутри выписки текста проверить на совпадение с ОКВЭД 09.10 «Предоставление услуг по доработке месторождений нефти и газа на особых экономических условиях (по соглашению о разделе продукции - СРП)», до завершения поиска по всему документу.</li> <li>В случае отсутствия данного ОКВЭД в выписке ЕГРЮЛ, выберите ответ «Нет» из выпадающего окна в колонке «Результат», в случае наличия данного ОКВЭД - выберите ответ «Да».</li> </ol>	Две минуты
4_1	Субъект является кредитной организацией	<a href="http://www.cbr.ru/banking_section/fullcolist/">http://www.cbr.ru/banking_section/fullcolist/</a>	<ol style="list-style-type: none"> <li>Для проверки данного стоп-фактора необходимо перейти по ссылке <a href="http://www.cbr.ru/banking_section/fullcolist/">http://www.cbr.ru/banking_section/fullcolist/</a>;</li> <li>Открыть строку поиска на открытом сайте нажатием сочетания клавиш «Ctrl+F»;</li> <li>Скопировать ОГРН из вкладки «1. Анкета юридического лица» и вставить в строку поиска и нажать «Enter»;</li> <li>В случае нахождения субъекта в списке необходимо проверить колонку «статус лицензии», в случае если там пусто - выберите ответ «Нет» из выпадающего окна в Модели, в случае если субъект обнаружен в списке и имеет лицензию согласно колонке «статус лицензии» - выберите ответ «Да» из выпадающего окна в Модели.</li> </ol>	Три минуты



**Общие стоп-факторы Модели - продолжение**

№	Стоп-фактор	Источник	Метод проверки	Время
4_2	<p>Субъект является страховой организацией (за исключением потребительских кооперативов)</p>	<p><a href="https://www.cbr.ru/psuinfo:efregisters/">https://www.cbr.ru/psuinfo:efregisters/</a></p>	<ol style="list-style-type: none"> <li>1. Для проверки данного стоп-фактора необходимо перейти по ссылке <a href="https://www.cbr.ru/psuinfo:efregisters/">https://www.cbr.ru/psuinfo:efregisters/</a>;</li> <li>2. В поле поиска на сайте ввести «Единый государственный реестр субъектов страхового дела» и скачать актуальный реестр путем нажатия на название реестра;</li> <li>3. Открыть скаченный реестр;</li> <li>4. Нажать внутри открывшегося реестра на первую ячейку (A1);</li> <li>5. Скопировать ИНН субъекта;</li> <li>6. Открыть строку поиска в вышеуказанном реестре, вставить значение и нажать «Enter»;</li> <li>7. В случае нахождения субъекта в списке необходимо проверить колонку «статус лицензии» и организационно-правовую форму в колонке «Наименование субъекта страхового дела», в случае если субъект обнаружен в списке, имеет статус «действующая» и не является потребительским кооперативом - выберите ответ «Да» из выпадающего окна в Модели, в случае отсутствия текста в ячейке, нахождения потребительского кооператива или невозможности обнаружения субъекта в списке - выберите ответ «Нет» из выпадающего окна в Модели</li> </ol>	Три минуты
4_3	<p>Субъект является акционерным инвестиционным фондом</p>	<p><a href="https://www.cbr.ru/RSC/registers/FC.F.Search=&amp;CF.TagId=19&amp;CF.Date.From=&amp;CF.Date.To=">https://www.cbr.ru/RSC/registers/FC.F.Search=&amp;CF.TagId=19&amp;CF.Date.From=&amp;CF.Date.To=</a></p>	<ol style="list-style-type: none"> <li>1. Для проверки данного стоп-фактора необходимо перейти по ссылке <a href="https://www.cbr.ru/RSC/registers/FC.F.Search=&amp;CF.TagId=19&amp;CF.Date.From=&amp;CF.Date.To=">https://www.cbr.ru/RSC/registers/FC.F.Search=&amp;CF.TagId=19&amp;CF.Date.From=&amp;CF.Date.To=</a></li> <li>2. В поле поиска на сайте ввести «Реестр лицензий акционерных инвестиционных фондов» и скачать актуальный реестр путем нажатия на название реестра;</li> <li>3. Открыть скаченный реестр;</li> <li>4. Нажать внутри открывшегося реестра на первую ячейку (A1);</li> <li>5. Скопировать ИНН субъекта;</li> <li>6. Открыть строку поиска в вышеуказанном реестре, вставить значение и нажать «Enter»;</li> <li>7. В случае нахождения субъекта в списке необходимо проверить колонку «Срок действия лицензии», в случае если указанный период покрывает период проверки - выберите ответ «Да» из выпадающего окна в Модели, в случае если субъект не обнаружен в списке - выберите ответ «Нет» из выпадающего окна в Модели</li> </ol>	Три минуты
4_4	<p>Субъект является негосударственным пенсионным фондом</p>	<p><a href="https://www.cbr.ru/RSC/registers/FC.F.Search=&amp;CF.TagId=64&amp;CF.Date.From=&amp;CF.Date.To=">https://www.cbr.ru/RSC/registers/FC.F.Search=&amp;CF.TagId=64&amp;CF.Date.From=&amp;CF.Date.To=</a></p>	<ol style="list-style-type: none"> <li>1. Для проверки данного стоп-фактора необходимо перейти по ссылке <a href="https://www.cbr.ru/RSC/registers/FC.F.Search=&amp;CF.TagId=64&amp;CF.Date.From=&amp;CF.Date.To=">https://www.cbr.ru/RSC/registers/FC.F.Search=&amp;CF.TagId=64&amp;CF.Date.From=&amp;CF.Date.To=</a></li> <li>2. В поле поиска на сайте ввести «Реестр лицензий негосударственных пенсионных фондов» и скачать актуальный реестр путем нажатия на название реестра;</li> <li>3. Открыть скаченный реестр;</li> <li>4. Нажать внутри открывшегося реестра на первую ячейку (A1);</li> <li>5. Скопировать ИНН субъекта;</li> <li>6. Открыть строку поиска в вышеуказанном реестре, вставить значение и нажать «Enter»;</li> <li>7. В случае нахождения субъекта в списке - выберите ответ «Да» из выпадающего окна в Модели, в случае если субъект не обнаружен в списке - выберите ответ «Нет» из выпадающего окна в Модели</li> </ol>	Три минуты

## Общие стоп-факторы Модели - продолжение

№	Стоп-фактор	Источник	Метод проверки	Время
4_5	Субъект является публичным инвестиционным фондом	<a href="https://www.cbr.ru/securities_market/eslisties/">https://www.cbr.ru/securities_market/eslisties/</a>	<ol style="list-style-type: none"><li>1. Для проверки данного стоп-фактора необходимо перейти по ссылке <a href="https://www.cbr.ru/securities_market/eslisties/">https://www.cbr.ru/securities_market/eslisties/</a>;</li><li>2. В поле поиска на сайте ввести «Реестр публичных инвестиционных фондов» и скачать актуальный реестр путем нажатия на название реестра;</li><li>3. Открыть скачанный реестр;</li><li>4. Нажать внутри открывшегося реестра на первую ячейку (A1);</li><li>5. Скопировать наименование субъекта без организационно-правовой формы;</li><li>6. Открыть строку поиска в вышеуказанном реестре, вставить значение и нажать «Enter»;</li><li>7. В случае нахождения субъекта в списке необходимо проверить колонку «Статус», в случае отсутствия статуса «Исключен из реестра» – выберите ответ «Да» из выпадающего окна в Модели, в случае наличия статуса «Исключен из реестра» или если субъект не обнаружен в списке – выберите ответ «Нет» из выпадающего окна в Модели</li></ol>	Три минуты
4_6	Субъект является брокером	<a href="https://www.cbr.ru/securities_market/eslisties/">https://www.cbr.ru/securities_market/eslisties/</a>	<ol style="list-style-type: none"><li>1. Для проверки данного стоп-фактора необходимо перейти по ссылке <a href="https://www.cbr.ru/securities_market/eslisties/">https://www.cbr.ru/securities_market/eslisties/</a>;</li><li>2. В поле поиска на сайте ввести «Список брокеров» и скачать актуальный реестр путем нажатия на название реестра;</li><li>3. Открыть скачанный реестр;</li><li>4. Нажать внутри открывшегося реестра на первую ячейку (A1);</li><li>5. Скопировать ИНН субъекта;</li><li>6. Открыть строку поиска в вышеуказанном реестре, вставить значение и нажать «Enter»;</li><li>7. В случае нахождения субъекта в списке и наличия статуса «Действующая» в колонке «Статус» – выберите ответ «Да» из выпадающего окна в Модели, в случае если субъект не обнаружен в списке – выберите ответ «Нет» из выпадающего окна в Модели</li></ol>	Три минуты
4_7	Субъект является дилером	<a href="https://www.cbr.ru/securities_market/eslisties/">https://www.cbr.ru/securities_market/eslisties/</a>	<ol style="list-style-type: none"><li>1. Для проверки данного стоп-фактора необходимо перейти по ссылке <a href="https://www.cbr.ru/securities_market/eslisties/">https://www.cbr.ru/securities_market/eslisties/</a>;</li><li>2. В поле поиска на сайте ввести «Список дилеров» и скачать актуальный реестр путем нажатия на название реестра;</li><li>3. Открыть скачанный реестр;</li><li>4. Нажать внутри открывшегося реестра на первую ячейку (A1);</li><li>5. Скопировать ИНН субъекта;</li><li>6. Открыть строку поиска в вышеуказанном реестре, вставить значение и нажать «Enter»;</li><li>7. В случае нахождения субъекта в списке и наличия статуса «Действующая» в колонке «Статус» – выберите ответ «Да» из выпадающего окна в Модели, в случае если субъект не обнаружен в списке – выберите ответ «Нет» из выпадающего окна в Модели</li></ol>	Три минуты





### Общие стоп-факторы Модели - продолжение

№	Стоп-фактор	Источник	Метод проверки	Время
4_8	Субъект является форекс-дилером	<a href="https://www.cbr.ru/securefiles_market/egistries/">https://www.cbr.ru/securefiles_market/egistries/</a>	<ol style="list-style-type: none"><li>1. Для проверки данного стоп-фактора необходимо перейти по ссылке <a href="https://www.cbr.ru/securefiles_market/egistries/">https://www.cbr.ru/securefiles_market/egistries/</a>;</li><li>2. В поле поиска на сайте ввести «Список форекс-дилеров» и скачать актуальный реестр путем нажатия на название реестра;</li><li>3. Открыть скаченный реестр;</li><li>4. Нажать внутри открывшегося реестра на первую ячейку (A1);</li><li>5. Скопировать ИНН субъекта;</li><li>6. Открыть строку поиска в вышеуказанном реестре, вставить значение и нажать «Enter»;</li><li>7. В случае нахождения субъекта в списке и наличия статуса «Действующая» в колонке «Статус» – выберите ответ «Да» из выпадающего окна в Модели, в случае если субъект не обнаружен в списке – выберите ответ «Нет» из выпадающего окна в Модели</li></ol>	Три минуты
4_9	Субъект является доверительным управляющим	<a href="https://www.cbr.ru/securefiles_market/egistries/">https://www.cbr.ru/securefiles_market/egistries/</a>	<ol style="list-style-type: none"><li>1. Для проверки данного стоп-фактора необходимо перейти по ссылке <a href="https://www.cbr.ru/securefiles_market/egistries/">https://www.cbr.ru/securefiles_market/egistries/</a>;</li><li>2. В поле поиска на сайте ввести «Список доверительных управляющих» и скачать актуальный реестр путем нажатия на название реестра;</li><li>3. Открыть скаченный реестр;</li><li>4. Нажать внутри открывшегося реестра на первую ячейку (A1);</li><li>5. Скопировать ИНН субъекта;</li><li>6. Открыть строку поиска в вышеуказанном реестре, вставить значение и нажать «Enter»;</li><li>7. В случае нахождения субъекта в списке и наличия статуса «Действующая» в колонке «Статус» – выберите ответ «Да» из выпадающего окна в Модели, в случае если субъект не обнаружен в списке – выберите ответ «Нет» из выпадающего окна в Модели</li></ol>	Три минуты
4_10	Субъект является инвестиционным советником	<a href="https://www.cbr.ru/securefiles_market/egistries/">https://www.cbr.ru/securefiles_market/egistries/</a>	<ol style="list-style-type: none"><li>1. Для проверки данного стоп-фактора необходимо перейти по ссылке <a href="https://www.cbr.ru/securefiles_market/egistries/">https://www.cbr.ru/securefiles_market/egistries/</a>;</li><li>2. В поле поиска на сайте ввести «Единый реестр инвестиционных советников» и скачать актуальный реестр путем нажатия на название реестра;</li><li>3. Открыть скаченный реестр;</li><li>4. Нажать внутри открывшегося реестра на первую ячейку (A1);</li><li>5. Скопировать ИНН субъекта;</li><li>6. Открыть строку поиска в вышеуказанном реестре, вставить значение и нажать «Enter»;</li><li>7. В случае нахождения субъекта в списке и наличия статуса «Действующая» в колонке «Статус» – выберите ответ «Да» из выпадающего окна в Модели, в случае если субъект не обнаружен в списке – выберите ответ «Нет» из выпадающего окна в Модели</li></ol>	Три минуты

### Общие стоп-факторы Модели - продолжение

№	Стоп-фактор	Источник	Метод проверки	Время
4_11	Субъект является регистратором	<a href="https://www.cbr.ru/securities_market/registries/">https://www.cbr.ru/securities_market/registries/</a>	<ol style="list-style-type: none"> <li>1. Для проверки данного стоп-фактора необходимо перейти по ссылке <a href="https://www.cbr.ru/securities_market/registries/">https://www.cbr.ru/securities_market/registries/</a>;</li> <li>2. В поле поиска на сайте ввести «Список регистраторов» и скачать актуальный реестр путем нажатия на название реестра;</li> <li>3. Открыть скачанный реестр;</li> <li>4. Нажать внутри открывшегося реестра на первую ячейку (A1);</li> <li>5. Скопировать ИНН субъекта;</li> <li>6. Открыть строку поиска в вышеуказанном реестре, вставить значение и нажать «Enter»;</li> <li>7. В случае нахождения субъекта в списке и наличия статуса «Действующая» в колонке «Статус» – выберите ответ «Да» из выпадающего окна в Модели, в случае если субъект не обнаружен в списке – выберите ответ «Нет» из выпадающего окна в Модели</li> </ol>	Три минуты
4_12	Субъект является депозитарием	<a href="https://www.cbr.ru/securities_market/ecisines/">https://www.cbr.ru/securities_market/ecisines/</a>	<ol style="list-style-type: none"> <li>1. Для проверки данного стоп-фактора необходимо перейти по ссылке <a href="https://www.cbr.ru/securities_market/registries/">https://www.cbr.ru/securities_market/registries/</a>;</li> <li>2. В поле поиска на сайте ввести «Список депозитариев» и скачать актуальный реестр путем нажатия на название реестра;</li> <li>3. Открыть скачанный реестр;</li> <li>4. Нажать внутри открывшегося реестра на первую ячейку (A1);</li> <li>5. Скопировать ИНН субъекта;</li> <li>6. Открыть строку поиска в вышеуказанном реестре, вставить значение и нажать «Enter»;</li> <li>7. В случае нахождения субъекта в списке и наличия статуса «Действующая» в колонке «Статус» – выберите ответ «Да» из выпадающего окна в Модели, в случае если субъект не обнаружен в списке – выберите ответ «Нет» из выпадающего окна в Модели</li> </ol>	Три минуты
5	Субъект является ломбардом	<a href="http://www.cbr.ru/microfinance/regist/">http://www.cbr.ru/microfinance/regist/</a>	<ol style="list-style-type: none"> <li>1. Для проверки данного стоп-фактора необходимо перейти по ссылке <a href="http://www.cbr.ru/microfinance/regist/">http://www.cbr.ru/microfinance/regist/</a>;</li> <li>2. В поле поиска на сайте ввести «Государственный реестр ломбардов» и скачать актуальный реестр путем нажатия на название реестра;</li> <li>3. Открыть скачанный реестр;</li> <li>4. Нажать внутри открывшегося реестра на первую ячейку (A1);</li> <li>5. Скопировать ИНН субъекта;</li> <li>6. Открыть строку поиска в вышеуказанном реестре, вставить значение и нажать «Enter»;</li> <li>7. В случае нахождения субъекта в списке и наличия статуса «Действующая» в колонке «Статус» – выберите ответ «Да» из выпадающего окна в Модели, в случае если субъект не обнаружен в списке – выберите ответ «Нет» из выпадающего окна в Модели</li> </ol>	Три минуты



## Общие стоп-факторы Модели - продолжение

№	Стоп-фактор	Источник	Метод проверки	Время
6	В реестре субъектов МСП-получателей поддержки имеются сведения о допущении субъектом нарушения порядка и условий оказания поддержки в течение последних трех лет	<a href="https://fmsr-pp.lalogs.ru/search.html">https://fmsr-pp.lalogs.ru/search.html</a>	<ol style="list-style-type: none"><li>Для проверки данного стоп-фактора необходимо перейти по ссылке <a href="https://fmsr-pp.lalogs.ru/search.html">https://fmsr-pp.lalogs.ru/search.html</a> и нажать «Расширенный поиск»;</li><li>Скопировать ИНН и вставить в поле «Реестровый номер поддержки или ИНН/наименование субъекта/ФИО субъекта»;</li><li>Пролистать страницу до фильтра «Наличие нарушений порядка и условий предоставления поддержки, в том числе нецелевое использование средств поддержки» и выбрать «Да»;</li><li>Нажать «Найти»;</li><li>При обнаружении сведений о нарушениях убедитесь, что они зафиксированы в течение последних трех лет с даты проверки.</li></ol> В случае обнаружения сведений о нарушениях в течение трех последних лет, выберите ответ «Да» из выпадающего окна в колонке «Результат», в случае отсутствия сведений о нарушениях или в случае, если нарушение зафиксировано более, чем за три года до проверки, выберите ответ «Нет» из выпадающего окна в колонке «Результат»	Пять минут
7	Субъект находится в процессе реорганизации, ликвидации, введена процедура банкротства, деятельность приостановлена в порядке, предусмотренном законодательством Российской Федерации	<a href="https://pb.lalogs.ru/index.html">https://pb.lalogs.ru/index.html</a>	<ol style="list-style-type: none"><li>Для проверки данного стоп-фактора необходимо перейти по ссылке <a href="https://pb.lalogs.ru/index.html">https://pb.lalogs.ru/index.html</a>;</li><li>Скопировать ИНН и вставить в поле «Введите, например, ИНН»;</li><li>Нажать «Найти»;</li><li>Открыть карточку предприятия;</li><li>В открывшейся карточке организации найти поле «Состояние организации» и проверить состояние организации, если в открывшейся карточке отсутствует поле «Состояние организации» – выберите ответ «Нет» из выпадающего окна в колонке «Результат», если в указанном поле есть отметка соответствующая стоп-фактору – выберите ответ «Да» из выпадающего окна в колонке «Результат»</li></ol>	Две минуты

**Дополнительные стоп-факторы Модели, ограничивающие предоставление финансовой поддержки субъекту**

№	Стоп-фактор	Источник	Метод проверки	Время
8	В составе исполнительных органов юридического лица присутствует дисквалифицированное лицо	<a href="https://service.nalog.ru/odisfind.do">https://service.nalog.ru/odisfind.do</a>	<ol style="list-style-type: none"> <li>1. Для проверки данного стоп-фактора необходимо перейти по ссылке <a href="https://service.nalog.ru/odisfind.do">https://service.nalog.ru/odisfind.do</a>;</li> <li>2. Скопировать ОГРН субъекта и вставить в поле «ОГРН юридического лица»;</li> <li>3. Ввести код в поле «Цифры с картинкой», если код написан неразборчиво измените код нажав на «Обновить картинку с цифрами»;</li> <li>4. Нажмите «Найти»;</li> <li>5. После нажатия кнопки «Найти» убедитесь в наличии текста «Сведения, удостоверяющие реквизитам поиска, не найдены» ниже и выберите ответ «Нет» из выпадающего окна в колонке «Результат», при обнаружении дисквалифицированного лица – выберите ответ «Да» из выпадающего окна в колонке «Результат»</li> </ol>	Две минуты
9	Паспорт руководителя субъекта недействителен (Проверка данного стоп-фактора применима исключительно к гражданам РФ) Стоп-фактор не анализируется в предварительном скоринге	<a href="http://сервисы.губ.м.вд.рф/info-service.htm?sid=2000">http://сервисы.губ.м.вд.рф/info-service.htm?sid=2000</a>	<ol style="list-style-type: none"> <li>1. Для проверки данного стоп-фактора необходимо перейти по ссылке <a href="http://сервисы.губ.м.вд.рф/info-service.htm?sid=2000">сервисы.htm?sid=2000</a>;</li> <li>2. Скопировать серию паспорта из вкладки «1. Анкета юридического лица» и вставить в поле «Серия паспорта»;</li> <li>3. Скопировать номер паспорта из вкладки «1. Анкета юридического лица» и вставить в поле «Номер паспорта»;</li> <li>4. Ввести код с картинки;</li> <li>5. Нажать «Отправить запрос»;</li> <li>6. Результат поиска покажет, числится ли указанный паспорт среди недействительных паспортов или нет, если результат поиска появится сообщения «Среди недействительных не значится» - выберите ответ «Нет» из выпадающего окна в колонке «Результат», если в результате поиска данный паспорт будет обнаружен среди недействительных паспортов – выберите ответ «Да» из выпадающего окна в колонке «Результат»</li> </ol>	Две минуты
10	В отношении субъекта установлено наличие превышающей 50 тыс. руб. задолженности по налогам, сборам и иным обязательным платежам в бюджеты бюджетной системы Российской Федерации, направленной на возмещение судебному приставу	<a href="https://fssp.gov.ru/fssp">https://fssp.gov.ru/fssp</a>	<ol style="list-style-type: none"> <li>1. Для проверки данного стоп-фактора необходимо перейти по ссылке <a href="https://fssp.gov.ru/fssp">https://fssp.gov.ru/fssp</a>;</li> <li>2. В верхней строке выбрать «Поиск юридических лиц»;</li> <li>3. Скопировать наименование субъекта и вставить в поле «Наименование предприятия-должника.»;</li> <li>4. Откройте выписку из ЕГРЮЛ для данного субъекта и найдите регион регистрации субъекта;</li> <li>5. Введите найденный регион в строку «Территориальные органы.»;</li> <li>6. Нажать «Найти»;</li> <li>7. В выпадающем окне ввести код с картинки и нажать «Найти»;</li> <li>8. У найденного должника сверить адрес по выписке из ЕГРЮЛ, в случае отсутствия* штрихов – выбрать ответ «Нет» из выпадающего окна в колонке «Результат»;</li> <li>9. Если адрес организации, по которому найдена задолженность, совпал с адресом субъекта из выписки ЕГРЮЛ, необходимо произвести расчет найденных задолженностей по налогам, сборам и иным обязательным платежам в бюджеты бюджетной системы Российской Федерации: <ul style="list-style-type: none"> <li>• Расчет производится по неполаченным задолженностям, путем суммирования исполнительных сборов и штрафов по налогам и иным обязательным платежам в бюджеты. Если сумма штрафов и сборов превышает 50 тыс. руб. – выберите ответ «Да» из выпадающего окна в колонке «Результат», если не превышает 50 тыс. руб. – выберите ответ «Нет». неполащенная признается задолженностью, в колонке «Дата, причина окончания или прекращения ИП» которой отсутствуют данные</li> </ul> </li> </ol>	Пять минут





**Дополнительные стоп-факторы Модели, ограничивающие предоставление финансовой поддержки субъекту –  
продолжение**

№	Стоп-фактор	Источник	Метод проверки	Время
11	Одновременное выполнение следующих условий: 1. С момента регистрации субъекта прошло не более одного года; 2. Отсутствует бухгалтерская отчетность за отчетный период	Заполненные данные на вкладах 1. Анкета юридического лица и 2. Сведения о БФО Модели	Расчет данного стоп-фактора осуществляется автоматически на основании данных, введенных на вкладах на 1. Анкета юридического лица и 2. Сведения о БФО	Две минуты

**Анализ статуса юридического лица, являющегося субъектом МСП**

№	Показатель	Источник	Метод проверки	Время
1	Руководитель субъекта также является массовым руководителем/собственником	<a href="https://rmso.nalog.ru/bsvengch.html">https://rmso.nalog.ru/bsvengch.html</a>	<ol style="list-style-type: none"> <li>Для проверки данного показателя необходимо перейти по ссылке <a href="https://service.nalog.ru/rmgu.do">https://service.nalog.ru/rmgu.do</a>;</li> <li>Скопировать ИНН руководителя и вставить в поле «ИНН»;</li> <li>Введите код в поле «Цифры с картинкой*», если код написан неразборчиво измените код нажав на текст «Обновить картинку с цифрами»;</li> <li>Нажать «Найти»;</li> <li>После нажатия кнопки «Найти» убедитесь в наличии текста «Сведения, удовлетворяющие реквизитам поиска, не найдены» ниже. Если обнаружены сведения о массовом руководителе – выберите ответ «Да» из выпадающего списка в колонке «Результат» и переходите к следующему показателю, в противном случае – переходите к п. 6;</li> <li>Выберите в верхней части страницы в поле «Признак ФЛ» «Учредитель (участник)» путем нажатия на текст, убедитесь что синий круг обведен возле данной строки;</li> <li>Введите код указанный внизу страницы в поле «Цифры с картинкой*»;</li> <li>Нажмите кнопку «Найти»;</li> <li>После нажатия кнопки «Найти» убедитесь в наличии текста «Сведения, удовлетворяющие реквизитам поиска, не найдены» ниже, и только после проверки по обоим показателям и получению отрицательного результата поиска – выберите ответ «Нет» из выпадающего окна в колонке «Результат», при обнаружении записи о массовом руководителе/собственнике – выберите ответ «Да» из выпадающего окна в колонке «Результат»</li> </ol>	Две минуты
2	Физическое лицо-совладелец более 25% (не являющееся генеральным директором) субъекта является массовым руководителем (совладельцем)	Выписка из ЕГРЮЛ	<ul style="list-style-type: none"> <li>Если руководитель субъекта является единственным участником - продублируйте в колонке «Результат» ответ, указанный по показателю № 1;</li> <li>Если учредителями субъекта выступают только юридические лица - выберите ответ «Нет» из выпадающего окна в колонке «Результат».</li> <li>Для проверки данного показателя необходимо перейти по ссылке <a href="https://service.nalog.ru/rmgu.do">https://service.nalog.ru/rmgu.do</a>;</li> <li>Скопировать ИНН каждого совладельца с долей более 25% и вставить в поле «ИНН»;</li> <li>Введите код в поле «Цифры с картинкой*», если код написан неразборчиво измените код нажав на текст «Обновить картинку с цифрами»;</li> <li>Нажать «Найти»;</li> <li>После нажатия кнопки «Найти» убедитесь в наличии текста «Сведения, удовлетворяющие реквизитам поиска, не найдены» ниже. Если обнаружены сведения о массовом руководителе – выберите ответ «Да» из выпадающего списка в колонке «Результат» и переходите к следующему показателю, в противном случае – переходите к п. 6;</li> <li>Выберите в верхней части страницы в поле «Признак ФЛ» «Учредитель (участник)» путем нажатия на текст, убедитесь что синий круг обведен возле данной строки;</li> <li>Введите код указанный внизу страницы в поле «Цифры с картинкой*»;</li> <li>Нажмите кнопку «Найти»;</li> <li>После нажатия кнопки «Найти» убедитесь в наличии текста «Сведения, удовлетворяющие реквизитам поиска, не найдены» ниже, и только после проверки по обоим показателям и получению отрицательного результата поиска – выберите ответ «Нет» из выпадающего окна в колонке «Результат», при обнаружении записи о массовом руководителе/собственнике – выберите ответ «Да» из выпадающего окна в колонке «Результат»</li> </ul>	Две минуты





**Анализ статуса юридического лица, являющегося субъектом МСП - продолжение**

№	Показатель	Источник	Метод проверки	Время
3	Субъект зарегистрирован в квартире	Выписка из ЕГРЮЛ	<ol style="list-style-type: none"><li>1. Открыть выписку из ЕГРЮЛ;</li><li>2. Найти поле «Адрес юридического лица»;</li><li>3. Изучить адрес на предмет наличия сокращений слов «квартира» или «жилое помещение» (например, «кв.э», «жил. пом.э»);</li><li>4. В случае обнаружения вышеуказанных сокращений - выберите ответ «Да» из выпадающего окна в колонке «Результат», в случае их отсутствия - выберите ответ «Нет».</li></ol> Данный показатель при обнаружении указывает на потенциальную неблагонадежность субъекта в связи с тем, что регистрация в квартире: <ul style="list-style-type: none"><li>• запрет на получение ряда лицензий, требующих особых условия для помещения;</li><li>• исходя из общепринятой бизнес-практики, банки и контрагенты в рамках процедур «Знай своего клиента» могут ограничивать деловые отношения с субъектом, зарегистрированным в квартире.</li></ul>	Две минуты
4	Количество открытых кодов ОКВЭД	Выписка из ЕГРЮЛ	<ol style="list-style-type: none"><li>1. Открыть выписку из ЕГРЮЛ;</li><li>2. Найти секцию «Сведения о видах экономической деятельности по Общероссийскому классификатору видов экономической деятельности»;</li><li>3. Пролить выписку до последнего числа подсекции «Сведения о дополнительных видах деятельности», порядковый номер ОКВЭД перед началом следующей секции указывает на количество дополнительных ОКВЭД у субъекта;</li><li>4. Указать количество ОКВЭД, добавив 1, для отражения основного ОКВЭД в количестве.</li></ol> Исходя из общепринятой бизнес-практики, большое количество ОКВЭД (согласно диапазону значений) является признаком потенциально неблагонадежного субъекта. Открытие большого количества ОКВЭД может быть осуществлено, например, для целей участия субъекта в смежных банковских операциях.	Две минуты
5	Субъект числится в реестре недобросовестных поставщиков по 223-ФЗ и 44-ФЗ в ЕИС	<a href="https://zakupki.gov.ru/epz/dishonestsuppliers/search.html">https://zakupki.gov.ru/epz/dishonestsuppliers/search.html</a>	<ol style="list-style-type: none"><li>1. Для проверки данного показателя необходимо перейти по ссылке <a href="https://zakupki.gov.ru/epz/dishonestsuppliers/search.html">https://zakupki.gov.ru/epz/dishonestsuppliers/search.html</a>;</li><li>2. Скопировать ИНН и вставить в поле «Введите полностью или часть наименования (ФИО), ИНН (аналог ИНН) ...»;</li><li>3. Нажать «Найти»;</li><li>4. После нажатия кнопки «Найти» убедиться в наличии текста «Поиск не дал результатов» ниже;</li><li>5. Если поиск по субъекту не дал результата - выберите ответ «Нет» из выпадающего окна в Модели, в случае, если субъект найден в реестре недобросовестных поставщиков - выберите ответ «Да» из выпадающего окна в Модели</li></ol>	Две минуты
6	В отношении субъекта обнаружены сведения о признании ФНС сведений из ЕГРЮЛ недостоверными	<a href="https://pb.lalog.ru/index.html">https://pb.lalog.ru/index.html</a>	<ol style="list-style-type: none"><li>1. Для проверки данного показателя необходимо перейти по ссылке <a href="https://pb.lalog.ru/index.html">https://pb.lalog.ru/index.html</a>;</li><li>2. Скопировать ИНН и вставить в поле «Введите, например, ИНН»;</li><li>3. Нажать «Найти»;</li><li>4. Открыть карточку организации;</li><li>5. В открывшейся карточке организации изучите шпикетки на предмет наличия оранжевого восклицательного знака, при наведении на него будет показана причина данного уведомления.</li></ol> При наличии оранжевого восклицательного знака - выберите ответ «Да» из выпадающего окна в Модели, в случае его отсутствия - выберите ответ «Нет» из выпадающего окна в Модели	Две минуты





**Анализ финансового состояния юридического лица, являющегося субъектом МСП**

№	Показатель	Источник	Метод проверки	Время
<b>Динамические показатели скоринга (применимы в случае, если сведения о БФО в наличии за два отчетных периода)</b> <i>Для субъектов, не относящихся к ЮЛП-2, с момента регистрации которых прошло менее двух лет, к скринговому беллу по данным локальным применяются пропорциональный коэффициент: (Количество месяцев с даты регистрации)/24</i>				
7	В среднем за последние два отчетных периода субъект был убыточен	<a href="https://fo.nalog.ru/">https://fo.nalog.ru/</a>	Для данного показателя предусмотрен автоматический расчет на основании данных, указанных на вкладке «4. Данные отчетности, маркеры» в Таблице 4. Данные отчетности Данный показатель отражает наличие отрицательного финансового результата в среднем за два последних отчетных периода.	Две минуты
8	Темп прироста выручки за последние два отчетных периода	<a href="https://fo.nalog.ru/">https://fo.nalog.ru/</a>	Для данного показателя предусмотрен автоматический расчет на основании данных, указанных на вкладке «4. Данные отчетности, маркеры» в Таблице 4. Данные отчетности. Данный показатель рассчитывается как отношение выручки за отчетный период к выручке за период, предшествующий отчетному периоду.	Две минуты
9	Диспропорция между динамикой выручки и себестоимости продаж/расходов по обычной деятельности за последние два отчетных периода	<a href="https://fo.nalog.ru/">https://fo.nalog.ru/</a>	Для данного показателя предусмотрен автоматический расчет на основании данных, указанных на вкладке «4. Данные отчетности, маркеры» в Таблице 4. Данные отчетности. Под диспропорцией между динамикой выручки и себестоимости продаж/расходов по обычной деятельности следует понимать низкую корреляцию в динамике этих двух показателей - если, например, выручка субъекта растет гораздо медленнее, чем себестоимость, эту ситуацию можно интерпретировать в негативном ключе.	Две минуты
10	Доля прочих доходов в выручке субъекта в среднем за два последних отчетных периода	<a href="https://fo.nalog.ru/">https://fo.nalog.ru/</a>	Для данного показателя предусмотрен автоматический расчет на основании данных, указанных на вкладке «4. Данные отчетности, маркеры» в Таблице 4. Данные отчетности. Высокая доля прочих доходов в выручке субъекта может указывать на то, что субъектом существенная часть финансового результата генерируется не в рамках основного вида деятельности, что в отдельных случаях отражает потенциальную нестабильность субъекта.	Две минуты
11	Признак создания субъектом видимой безубыточной деятельности за последние два отчетных периода	<a href="https://fo.nalog.ru/">https://fo.nalog.ru/</a>	Для данного показателя предусмотрен автоматический расчет на основании данных, указанных на вкладке «4. Данные отчетности, маркеры» в Таблице 4. Данные отчетности. Признаком создания субъектом видимости безубыточной деятельности является невысокий (от 0 до 100 тыс. руб.) объем чистой прибыли в среднем за два последних отчетных периода.	Две минуты
<b>Статистический показатель скоринга (применим в случае, если сведения о БФО в наличии только за последний отчетный период)</b>				
12	В отчетном периоде субъект был убыточен	<a href="https://fo.nalog.ru/">https://fo.nalog.ru/</a>	Для данного показателя предусмотрен автоматический расчет на основании данных, указанных на вкладке «4. Данные отчетности, маркеры» в Таблице 4. Данные отчетности. Данный показатель отражает наличие отрицательного финансового результата в отчетном периоде	Две минуты



**Анализ финансового состояния юридического лица, являющегося субъектом МСП - продолжение**

№	Показатель	Источник	Метод проверки	Время
<b>Финансовые коэффициенты (применяемы в случае, если сведения о БФО в наличии только за последний отчетный период) – кроме № 13</b>				
13	Коэффициент текущей ликвидности за отчетный период (так как дневной коэффициент рассчитывается также в случае оценки по динамическим показателям, для него также применяется пропорциональный коэффициент в ряде случаев)	<a href="https://fo.palod.ru/">https://fo.palod.ru/</a>		Две минуты
Для данного показателя предусмотрен автоматический расчет на основании данных, указанных на вкладке «4. Данные отчетности, маркеры» в Таблице 4. Данные отчетности.				
Коэффициент текущей ликвидности отражает способность субъекта погашать краткосрочные обязательства за счет оборотных активов - платежеспособность предприятия, и преимущественно является предметом интереса для инвесторов.				
Коэффициент рассчитывается как отношение оборотных активов к текущим обязательствам субъекта.				
14	Коэффициент обеспеченности собственными оборотными средствами за отчетный период	<a href="https://fo.palod.ru/">https://fo.palod.ru/</a>		Две минуты
Для данного показателя предусмотрен автоматический расчет на основании данных, указанных на вкладке «4. Данные отчетности, маркеры» в Таблице 4. Данные отчетности.				
Коэффициент обеспеченности собственными оборотными средствами характеризует наличие собственных оборотных средств у субъекта и является одним из ключевых коэффициентов финансовой устойчивости, также используется для оценки платежеспособности субъекта.				
Коэффициент рассчитывается как отношение собственных оборотных средств к оборотным средствам.				
15	Коэффициент финансовой независимости за отчетный период	<a href="https://fo.palod.ru/">https://fo.palod.ru/</a>		Две минуты
Для данного показателя предусмотрен автоматический расчет на основании данных, указанных на вкладке «4. Данные отчетности, маркеры» в Таблице 4. Данные отчетности.				
Коэффициент финансовой независимости отражает долю активов субъекта, которые покрываются за счет собственного капитала субъекта. Таким образом, данный коэффициент позволяет оценить уровень зависимости субъекта от заемных средств.				
Коэффициент рассчитывается как отношение собственного капитала и резервов к суммарным активам.				
16	Коэффициент абсолютной ликвидности за отчетный период	<a href="https://fo.palod.ru/">https://fo.palod.ru/</a>		Две минуты
Для данного показателя предусмотрен автоматический расчет на основании данных, указанных на вкладке «4. Данные отчетности, маркеры» в Таблице 4. Данные отчетности.				
Коэффициент абсолютной ликвидности отражает долю краткосрочных обязательств субъекта, которые покрываются ликвидными активами субъекта, является важным показателем для контрагентов субъекта, взаимоотношения с которыми основаны на краткосрочных обязательствах.				
Коэффициент рассчитывается как отношение суммы денежных средств и краткосрочных финансовых вложений к текущим обязательствам.				
17	Коэффициент быстрой ликвидности за отчетный период	<a href="https://fo.palod.ru/">https://fo.palod.ru/</a>		Две минуты
Для данного показателя предусмотрен автоматический расчет на основании данных, указанных на вкладке «4. Данные отчетности, маркеры» в Таблице 4. Данные отчетности.				
Коэффициент быстрой ликвидности, также известный как "жесткий тест", отражает возможность субъекта погасить текущие обязательства в случае форс-мажорных обстоятельств, часто используется в банковской практике для оценки заемщиков.				
Коэффициент рассчитывается как отношение суммы краткосрочной дебиторской задолженности, краткосрочных финансовых вложений и денежных средств к текущим обязательствам.				
18	Коэффициент маневренности собственных оборотных средств за отчетный период	<a href="https://fo.palod.ru/">https://fo.palod.ru/</a>		Две минуты
Для данного показателя предусмотрен автоматический расчет на основании данных, указанных на вкладке «4. Данные отчетности, маркеры» в Таблице 4. Данные отчетности.				
Коэффициент маневренности собственных оборотных средств отражает способность субъекта поддерживать уровень собственного оборотного капитала и пополнять оборотные средства в случае необходимости за счет собственных источников.				
Коэффициент рассчитывается как отношение собственных оборотных средств к собственному капиталу.				



**Анализ деловой активности юридического лица, являющегося субъектом МСП**

№	Показатель	Источник	Метод проверки	Время
19	У субъекта есть сайт/страница в социальных сетях Показатель не анализируется в предварительном скоринге	Анкета	1. Необходимо перейти на вкладку «1. Анкета юридического лица», и проверить, представлены ли в анкете данные о наличии сайта/страницы в социальных сетях; 2. При наличии данных о сайте либо странице в социальных сетях, необходимо перейти по ссылке или найти данную страницу для целей проверки актуальности и достоверности данных; 3. В случае, если сайт/страница в социальных сетях существует и принадлежит субъекту - выберите ответ «Да» из выпадающего окна в Модели, в противном случае - выберите ответ «Нет» из выпадающего окна в Модели	Две минуты
20	Субъект участвует в закупках по 223-ФЗ и 44-ФЗ	<a href="https://zakupki.gov.ru/epz/epz/search/results">https://zakupki.gov.ru/epz/epz/search/results</a>	1. Для проверки данного показателя необходимо перейти по ссылке <a href="https://zakupki.gov.ru/epz/epz/search/results">https://zakupki.gov.ru/epz/epz/search/results</a> ; 2. Скопировать ИНН и вставить в поле поиска; 3. Нажать «Enter»; 4. После осуществления поиска убедиться в наличии текста «Поиск не дал результатов» ниже;	Две минуты
21	У субъекта есть зарегистрированная интеллектуальная собственность Показатель не анализируется в предварительном скоринге	<a href="https://new.fips.ru/epsters-web/">https://new.fips.ru/epsters-web/</a>	5. Если поиск по субъекту не дал результата – выберите ответ «Нет» из выпадающего окна в Модели, в случае, если субъект найден в списке участников закупок по 223-ФЗ - выберите ответ «Да» из выпадающего окна в Модели 1. Для проверки данного показателя необходимо перейти по ссылке <a href="https://new.fips.ru/epsters-web/">https://new.fips.ru/epsters-web/</a> ; 2. На основании представленных субъектом данных на вкладке «1. Анкета юридического лица» о наличии интеллектуальной собственности выбрать реестр, по которому будет совершён поиск; 3. Скопировать номер регистрации интеллектуальной собственности и вставить в поле «Значение»; 4. Нажать «Найти»; 5. В случае, если объект интеллектуальной собственности не найден, перейдите к следующему реестру; 6. Если поиск дал результат – сверить наименование оператора интеллектуальной собственности с наименованием субъекта, при совпадении – выберите ответ «Да» из выпадающего окна в Модели, в противном случае – выберите «Нет»	Пять минут
22	Возраст субъекта, лет	Выписка из ЕГРЮЛ	Для данного показателя предусмотрен автоматический расчет на основании данных, указанных на вкладке «1. Анкета юридического лица». Присвоение баллов происходит в случае, если субъект зарегистрирован не менее двух лет до проверки	Две минуты



**Диапазоны значений и весовые характеристики показателей  
скоринга Модели для анализа ЮЛ (1 из 2)****Анализ статуса юридического лица, являющегося субъектом МСП**

№	Показатель	Вес показателя	Баллы и диапазоны значений			
			0	1	2	3
1	Руководитель субъекта также является массовым руководителем/собственником	55	Да	Нет	-	-
2	Физическое лицо-владелец более 25% (не являющееся генеральным директором) субъекта является массовым руководителем/владелецем	55	Да	Нет	-	-
3	Субъект зарегистрирован в квартале	40	Да	Нет	-	-
4	Количество открытых кодов ОКВЭД	10	80 и более	от 50 до 80	от 20 до 50	менее 20
5	Субъект числится в реестре недобросовестных поставщиков по 223-ФЗ и 44-ФЗ в ЕИС	60	Да	Нет	-	-
6	В отношении субъекта обнаружены сведения о признании ФНС свердений из ЕГРЮЛ недостоверными	60	Да	Нет	-	-

**Анализ финансового состояния юридического лица, являющегося субъектом МСП****Динамические показатели скоринга**

7	В среднем за последние два отчетных периода субъект был убыточен	85	Да	Нет	-	-
8	Темп прироста выручки за последние два отчетных периода	30	3,75% и менее	от 3,75% до 6,25%	от 6,25% до 10%	более 10%
9	Диспропорция между динамикой выручки и стабильности продаж/расходов по обычной деятельности за последние два отчетных периода	30	30% и более	от 20% до 30%	от 10% до 20%	менее 10%
10	Доля прочих доходов в выручке субъекта в среднем за два последних отчетных периода	30	50% и более	от 30% до 50%	от 10% до 30%	менее 10%
11	Признак создания субъектом видимости безубыточной деятельности за последние два отчетных периода	55	Да	Нет	-	-

**Статический показатель скоринга**

12	В отчетном периоде субъект был убыточен	95	Да	Нет	-	-
----	---	----	----	-----	---	---





## Диапазоны значений и весовые характеристики показателей скоринга Модели для анализа ЮЛ (2 из 2)

### Анализ финансового состояния юридического лица, являющегося субъектом МСП - продолжение

№	Показатель	Вес			Баллы и диапазоны значений		
		0	1	2	3		
<b>Финансовые коэффициенты</b>							
13	Коэффициент текущей ликвидности за отчетный период	30	1,3 и менее	от 1,3 до 2	от 2 до 2,5	более 2,5	
14	Коэффициент обеспеченности собственными оборотными средствами за отчетный период	20	-0,3 и менее	от -0,3 до 0	от 0 до 0,1	более 0,1	
15	Коэффициент финансовой независимости за отчетный период	25	0,4 и менее	от 0,4 до 0,6	от 0,6 до 0,8	более 0,8	
16	Коэффициент абсолютной ликвидности за отчетный период	20	0,2 и менее	от 0,2 до 0,35	от 0,35 до 0,5	более 0,5	
17	Коэффициент быстрой ликвидности за отчетный период	20	0,7 и менее	от 0,7 до 0,85	от 0,85 до 1	более 1	
18	Коэффициент маневренности собственных оборотных средств за отчетный период	20	0,2 и менее или более 0,6	от 0,2 до 0,35	от 0,35 до 0,6	от 0,6 до 0,6	

### Анализ деловой активности юридического лица, являющегося субъектом МСП

19	У субъекта есть сайт/страница в социальных сетях	50	Нет	Да	-	-
20	Субъект участвует в закупках по 223-ФЗ и 44-ФЗ	50	Нет	Да	-	-
21	У субъекта есть зарегистрированная интеллектуальная собственность	40	Нет	Да	-	-
22	Возраст субъекта, лет	20	2 и менее	от 2 до 5,5	от 5,5 до 9	более 9



**Таблица 1. Анкета юридического лица**

№	Требуемые сведения
1	Наименование юридического лица
2	ИНН
3	Контактное лицо (ФИО, должность, тел., электронная почта)
4	Сайт/страница в социальных сетях
5	Паспортные данные руководителя (серия и номер)
6	Номер регистрации изобретения субъекта
7	Номер регистрации полезной Модели субъекта
8	Номер регистрации промышленного образца субъекта
9	Номер регистрации товарного знака субъекта
10	Номер регистрации программы для ЭВМ, базы данных и топологии интегральных микросхем субъекта

**Таблица 2. Структура собственности - Учредители/акционеры/пайщики с долей более 25% (заполняется только для организационно-правовых форм, отличных от Общества с ограниченной ответственностью)**

№	Наименования/ФИО	ИНН	Доля в уставном капитале заявителя, %
1			
2			
3			
4			





### Общие стоп-факторы Модели

№	Стоп-фактор	Источник	Метод проверки	Время
1	Субъект является плательщиком налога на профессиональный доход (самозанятое физическое лицо)	<a href="https://npr.pnld.ru/check-status/">https://npr.pnld.ru/check-status/</a>	1. Для проверки данного стоп-фактора необходимо перейти по ссылке <a href="https://npr.pnld.ru/check-status/">https://npr.pnld.ru/check-status/</a> , скопировать ИНН из вкладки «1. Анкета ИП» и вставить в поле «Поисковый запрос:»; 3. Выбрать наиболее актуальную дату в поле «На какую дату вы хотите узнать статус?»; 4. Нажать «Найти»; 5. Если поиск выдал сообщение «является плательщиком налога на профессиональный доход», в случае появления сообщения «не является плательщиком налога на профессиональный доход» – выберите ответ «Нет» в выпадающем окне	Две минуты
2	Субъект является субъектом малого и среднего предпринимательства (если да - указать тип)	<a href="https://misp.pnld.ru/search.html">https://misp.pnld.ru/search.html</a>	1. Для проверки данного стоп-фактора необходимо перейти по ссылке <a href="https://misp.pnld.ru/search.html">https://misp.pnld.ru/search.html</a> , скопировать ИНН из вкладки «1. Анкета ИП» и вставить в поле «Искать:»; 3. Нажать кнопку «Найти»; 4. Если субъект найден, убедитесь в том, что колонка «Дата исключения из реестра» пуста и укажите тип субъекта (Микропредприятие, Малое предприятие или Среднее предприятие). Если по результатам поиска указано «Не является субъектом МСП» или выветилось сообщение с указанием, что по заданным параметрам не найдено сведений в едином реестр субъектов малого и среднего предпринимательства - выберите ответ «Нет» в выпадающем окне	Две минуты
3	Субъект осуществляет предпринимательскую деятельность в сфере игорного бизнеса	Выписка из ЕГРИП	1. Открыть выписку из ЕГРИП и найти в ней секцию «Сведения о видах экономической деятельности» по Общероссийскому классификатору видов экономической деятельности»; 2. Открыть строку поиска в выписке нажатием сочетания клавиш «Ctrl+F»; 3. В строке поиска ввести «92» (без кавычек) и нажать «Enter»; 4. Каждую часть найденного внутри выписки текста проверить на совпадение с ОКВЭД 92 «Деятельность по организации и проведению азартных игр и заключению пари, по организации и проведению лотерей», до завершения поиска по всему документу; 5. В случае отсутствия данного ОКВЭД в выписке ЕГРИП, выберите ответ «Нет» из выпадающего окна в колонке «Результат», в случае наличия данного ОКВЭД – выберите ответ «Да»	Две минуты
4	Субъект является участником соглашения о разделе продукции	Выписка из ЕГРИП	1. Открыть выписку из ЕГРИП и найти в ней секцию «Сведения о видах экономической деятельности» по Общероссийскому классификатору видов экономической деятельности»; 2. Открыть строку поиска в выписке нажатием сочетания клавиш «Ctrl+F»; 3. В строке поиска ввести текст «09.10» (без кавычек) и нажать «Enter»; 4. Каждую часть найденного внутри выписки текста проверить на совпадение с ОКВЭД 09.10 «Предоставление услуг по доставке месторождений нефти и газа на особых экономических условиях (по соглашению о разделе продукции - СРП)», до завершения поиска по всему документу; 5. В случае отсутствия данного ОКВЭД в выписке ЕГРИП, выберите ответ «Нет» из выпадающего окна в колонке «Результат», в случае наличия данного ОКВЭД – выберите ответ «Да»	Две минуты



**Общие стоп-факторы Модели - продолжение**

№	Стоп-фактор	Источник	Метод проверки	Время
5	Субъект является инвестиционным советником	<a href="https://www.sbr.ru/sascpiles_market/registries/">https://www.sbr.ru/sascpiles_market/registries/</a>	<ol style="list-style-type: none"> <li>Для проверки данного стоп-фактора необходимо перейти по ссылке <a href="https://www.sbr.ru/sascpiles_market/registries/">https://www.sbr.ru/sascpiles_market/registries/</a>;</li> <li>В поле поиска на сайте ввести «Единый реестр инвестиционных советников» и скачать актуальный реестр путем нажатия на название реестра;</li> <li>Открыть скачанный реестр;</li> <li>Нажать внутри открывшегося реестра на первую ячейку (A1);</li> <li>Скопировать ИНН субъекта;</li> <li>Открыть строку поиска в вышеуказанном реестре, вставить значение и нажать «Enter»;</li> <li>В случае нахождения субъекта в списке и наличия статуса «Действующая» в колонке «Статус» – выберите ответ «Да» из выпадающего окна в Модели, в случае если субъект не обнаружен в списке – выберите ответ «Нет» из выпадающего окна в Модели</li> </ol>	Две минуты
6	В реестре субъектов МСП-получателей поддержки имеются сведения о допущении субъектом нарушения порядка и условий оказания поддержки в течение последних трех лет	<a href="https://mtrp-ro.palod.ru/search.html">https://mtrp-ro.palod.ru/search.html</a>	<ol style="list-style-type: none"> <li>Для проверки данного стоп-фактора необходимо перейти по ссылке <a href="https://mtrp-ro.palod.ru/search.html">https://mtrp-ro.palod.ru/search.html</a> и нажать «Расширенный поиск»;</li> <li>Скопировать ИНН и вставить в поле «Реестровый номер поддержки или ИНН/наименование субъекта/ФИО субъекта»;</li> <li>Пролистать страницу до фильтра «Наличие нарушений порядка и условий предоставления поддержки, в том числе нарушение использования средств поддержки» и выбрать «Да»;</li> <li>Нажать «Найти»;</li> <li>При обнаружении сведений о нарушениях убедитесь, что они зафиксированы в течение последних трех лет с даты проверки.</li> </ol> <p>В случае обнаружения сведений о нарушениях в течение трех последних лет, выберите ответ «Да» из выпадающего окна в колонке «Результат», в случае отсутствия сведений о нарушениях или в случае, если нарушение зафиксировано более, чем за три года до проверки, выберите ответ «Нет» из выпадающего окна в колонке «Результат»</p>	Пять минут
7	В отношении физического лица обнаружены сведения о порядке заявления на банкротство	<a href="https://bankrot.fedr.esurs.ru/DebtorsSearch.aspx">https://bankrot.fedr.esurs.ru/DebtorsSearch.aspx</a>	<ol style="list-style-type: none"> <li>Для проверки данного стоп-фактора необходимо перейти по ссылке <a href="https://bankrot.fedr.esurs.ru/DebtorsSearch.aspx">https://bankrot.fedr.esurs.ru/DebtorsSearch.aspx</a>;</li> <li>Метод 1: <ul style="list-style-type: none"> <li>В блоке поиска выбрать «Физические лица»;</li> <li>Скопировать ИНН в поле «Код»;</li> <li>Нажать «Поиск».</li> </ul> </li> <li>Метод 2: <ul style="list-style-type: none"> <li>В блоке поиска выбрать «Физические лица»;</li> <li>Скопировать ФИО ИП в соответствующее поле;</li> <li>Нажать «Поиск»</li> </ul> </li> </ol> <p>Методы проверки 1 и 2 не исключают друг друга: если по Методу 1 не найдены сведения – следует осуществить поиск по Методу 2;</p> <p>Если найдена информация по одному из вышеуказанных методов – выберите ответ «Да» из выпадающего окна в колонке «Результат», в противном случае – выберите ответ «Нет» из выпадающего окна в колонке «Результат»</p>	Две минуты



**Дополнительные стоп-факторы модели, ограничивающие предоставление финансовой поддержки субъекту**

№	Стоп-фактор	Источник	Метод проверки	Время
8	Индивидуальный предприниматель является дисквалифицированным физическим лицом	<a href="https://service.nalog.ru/diskvalifired.do">https://service.nalog.ru/diskvalifired.do</a>	1. Для проверки данного стоп-фактора необходимо перейти по ссылке <a href="https://service.nalog.ru/diskvalifired.do">https://service.nalog.ru/diskvalifired.do</a> ; 2. Скопировать ФИО субъекта и вставить в соответствующие поля; 3. Введите код в поле «Цифры с картинкой*», если код написан неразборчиво измените код нажав на «Обновить картинку с цифрами»; 4. Нажмите «Найти»; 5. После нажатия кнопки «Найти» убедитесь в наличии текста «найдено записей: 0» ниже и выберите ответ «Нет» из выпадающего окна в колонке «Результат», при обнаружении дисквалифицированного лица – выберите ответ «Да» из выпадающего окна в колонке «Результат»	Две минуты
9	Паспорт индивидуального предпринимателя недействителен (Проверка данного стоп-фактора применима к гражданам РФ)	<a href="http://сервисы.губ.м.вд.рф/info-service.htm?sid=2000">http://сервисы.губ.м.вд.рф/info-service.htm?sid=2000</a>	1. Для проверки данного стоп-фактора необходимо перейти по ссылке <a href="http://сервисы.губ.м.вд.рф/info-service.htm?sid=2000">сервисы.губ.м.вд.рф/info-service.htm?sid=2000</a> ; 2. Скопировать серию паспорта из вкладки «1. Анкета ИП» и вставить в поле «Серия паспорта»; 3. Скопировать номер паспорта из вкладки «1. Анкета ИП» и вставить в поле «Номер паспорта»; 4. Ввести код с картинки; 5. Нажать «Отправить запрос»; 6. Результат поиска покажет, числится ли указанный паспорт среди недействительных паспортов или нет, если результат поиска появится сообщения «Среди недействительных не значится» - выберите ответ «Нет» из выпадающего окна в колонке «Результат», если в результате поиска данный паспорт будет обнаружен среди недействительных паспортов – выберите ответ «Да» из выпадающего окна в колонке «Результат»	Две минуты





### Дополнительные стоп-факторы модели, ограничивающие предоставление финансовой поддержки субъекту – продолжение

№	Стоп-фактор	Источник	Метод проверки	Время
10	<p>В отношении субъекта установлено наличие превышающей 50 тыс. руб. задолженности по налогам, сборам и иным обязательным платежам в бюджеты бюджетной системы Российской Федерации, направленной на взыскание судебному приставу</p>	<p><a href="https://fssp.gov.ru/fssp">https://fssp.gov.ru/fssp</a></p>	<ol style="list-style-type: none"> <li>Для проверки данного стоп-фактора необходимо перейти по ссылке <a href="https://fssp.gov.ru/fssp/">https://fssp.gov.ru/fssp/</a>;</li> <li>В первой строке выбрать «Поиск физических лиц»;</li> <li>Скопировать из вкладки «1. Анкета ИП» поочередно фамилию, имя и отчество ИП и вставить в соответствующие поля (при наличии даты рождения, также укажите дату рождения субъекта);</li> <li>Откройте выписку из ЕГРИП для данного субъекта и найдите регион регистрации субъекта;</li> <li>Введите найденный регион в строку «Территориальные органы»;</li> <li>Нажать «Найти»;</li> <li>В всплывающем окне ввести код с картинки и нажать «Найти»;</li> <li>У найденного должника сверить адрес по выписке из ЕГРИП, а случае отсутствия штрафов – выбрать ответ «Нет» из выпадающего окна в колонке «Результат»;</li> <li>Если адрес регистрации субъекта, по которому найдена задолженность, совпал с регистрацией субъекта из выписки ЕГРИП, необходимо прожить расчет найденных задолженностей по налогам, сборам и иным обязательным платежам в бюджеты бюджетной системы Российской Федерации: Расчет производится по непогашенным задолженностям, путем суммирования исполнительных сборов и штрафов по налогам и иным обязательным платежам в бюджеты. Если сумма штрафов и сборов превышает 50 тыс. руб. – выберите ответ «Да» из выпадающего окна в колонке «Результат», если не превышает 50 тыс. руб. – выберите ответ «Нет». непогашенной признается задолженность, в колонке «Дата, причина окончания или прекращения ИП» которой отсутствуют данные.</li> </ol>	Пять минут
11	<p>Одновременное выполнение следующих условий:</p> <ol style="list-style-type: none"> <li>С момента регистрации субъекта прошло не более одного года;</li> <li>Отсутствуют сведения о доходах и расходах за год</li> </ol> <p>Стоп-фактор не анализируется в предварительном скоринге</p>	<p>Заполненные данные на вкладках 1, Анкета ИП и 2. Сведения о доходах, расходах Модели</p>	<p>Расчет данного стоп-фактора осуществляется автоматически на основании данных, введенных вкладках на 1. Анкета ИП и 2. Сведения доходов, расходах</p>	Две минуты





**Анализ статуса индивидуального предпринимателя, являющегося субъектом МСП**

№	Показатель	Источник	Метод проверки	Время
1	Индивидуальный предприниматель является массовым руководителем/совладельцем	<a href="https://service.palo.dp.ua/mtdp">https://service.palo.dp.ua/mtdp</a>	1. Для проверки данного показателя необходимо перейти по ссылке <a href="https://service.palo.dp.ua/mtdp.do">https://service.palo.dp.ua/mtdp.do</a> . 2. Скопировать ИНН индивидуального предпринимателя и вставить в поле «ИНН.х». 3. Введите код в поле «Цифры с картинкой*», если код написан неразборчиво измените код нажав на текст «Обновить картинку с цифрами». 4. Нажать «Найти»; 5. После нажатия кнопки «Найти» убедитесь в наличии текста «Сведения, удостоверяющие реквизитам поиска, не найдены» ниже. Если обнаружены сведения о массовом руководителе – выберите ответ «Да» из выпадающего списка в колонке «Результат» и переходите к следующему показателю, в противном случае – переходите к п. 6; 6. Выберите в верхней части страницы в поле «Признак ФЛ» «Учредитель (участник)» путем нажатия на текст, убедитесь что синий круг обведен возле данной строки, 7. Введите код указанный внизу страницы в поле «Цифры с картинкой*»; 8. Нажмите кнопку «Найти»; 9. После нажатия кнопки «Найти» убедитесь в наличии текста «Сведения, удостоверяющие реквизитам поиска, не найдены» ниже, и только после проверки по обоим показателям и получении отрицательного результата поиска – выберите ответ «Нет» из выпадающего окна в колонке «Результат», при обнаружении записи о массовом руководителе/совладельце – выберите ответ «Да» из выпадающего окна в колонке «Результат».	Две минуты
2	Количество открытых кодов ОКВЭД	Выписка из ЕГРИП	1. Открыть выписку из ЕГРИП; 2. Найти секцию «Сведения о видах экономической деятельности по Общероссийскому классификатору видов экономической деятельности»; 3. Пропишите выписку до последнего числа подстроки «Сведения о дополнительных видах деятельности», порядковый номер ОКВЭД перед началом следующей секции указывает на количество дополнительных ОКВЭД у субъекта; 4. Указать количество ОКВЭД, добавив 1, для отражения основного ОКВЭД в количестве. Исходя из общепринятой бизнес-практики, большое количество ОКВЭД (согласно диапазону значений) является признаком потенциально неблагонадежного субъекта. Открытие большого количества ОКВЭД может быть осуществлено, например, для целей участия субъекта в схемных банковских операциях.	Две минуты
3	Субъект числится в реестре недобросовестных поставщиков по 223-ФЗ и 44-ФЗ в ЕИС	<a href="https://zakurki.gov.inn">https://zakurki.gov.inn</a> <a href="https://dshorwasta.polex/search/sergip.html">https://dshorwasta.polex/search/sergip.html</a>	1. Для проверки данного показателя необходимо перейти по ссылке <a href="https://zakurki.gov.inn/">https://zakurki.gov.inn/</a> и вставить в поле «Введите полностью или часть наименования (ФИО), ИНН (аналог ИНН) ...»; 2. Скопировать ИНН и вставить в поле «Введите полностью или часть наименования (ФИО), ИНН (аналог ИНН) ...»; 3. Нажать «Найти»; 4. После нажатия кнопки «Найти» убедитесь в наличии текста «Поиск не дал результатов» ниже, 5. Если поиск по субъекту не дал результата – выберите ответ «Нет» из выпадающего окна в Модели, в случае, если субъект найден в реестре недобросовестных поставщиков - выберите ответ «Да» из выпадающего окна в Модели	Две минуты





**Анализ статуса индивидуального предпринимателя, являющегося субъектом МСП – продолжение**

№	Показатель	Источник	Метод проверки	Время
4	Наличие ограниченный по 129-ФЗ от 08.08.2001, согласно которым субъект причастен к ЮЛ, в отношении которого в ЕГРЮЛ внесена запись о недостоверности сведений	<a href="https://pb.palog.ru/index.html">https://pb.palog.ru/index.html</a>	1. Для проверки данного показателя необходимо перейти по ссылке <a href="https://pb.palog.ru/index.html">https://pb.palog.ru/index.html</a> ; 2. Скопировать ИНН и вставить в поле «Введите, например, ИНН»; 3. Нажать «Найти»; 4. Изучить секцию «Сведения о лицах, подпадающих под условия, предусмотренные подпунктом «ф» пункта 1 статьи 23 закона о регистрации (федеральный закон от 08.08.2001 № 129-ФЗ)»; 5. При наличии сведений о причастности к ЮЛ, в отношении которого в ЕГРЮЛ внесена запись о недостоверности сведений, выберите ответ «Да» из выпадающего окна в Модели, в случае их отсутствия - выберите ответ «Нет» из выпадающего окна в Модели	Две минуты
<p><b>Анализ финансового состояния индивидуального предпринимателя, являющегося субъектом МСП – секция не анализируется</b></p> <p><b>Динамические показатели скоринга (применимы в случае, если сведения о доходах и расходах в наличии за два отчетных периода)</b> Для субъекта, не относящегося к ИЛП-2, с момента регистрации которых прошло менее двух лет, к скоринговому баллу по данным показателям применяются поправочный коэффициент: (количество месяцев с даты регистрации)/24</p>				
5	В среднем за последние два отчетных периода субъект был убыточен	Анкета	Для данного показателя предусмотрен автоматический расчет на основании данных, указанных на вкладке «4. Данные о Д и Р, маркеры» в Таблице 4. Данные о доходах и расходах Данный показатель отражает наличие отрицательного финансового результата в среднем за два последних отчетных периода.	Две минуты
6	Темп прироста дохода за последние два отчетных периода	Анкета	Для данного показателя предусмотрен автоматический расчет на основании данных, указанных на вкладке «4. Данные о Д и Р, маркеры» в Таблице 4. Данные о доходах и расходах. Данный показатель рассчитывается как отношение доходов за отчетный период к доходам за период, предшествующий отчетному периоду.	Две минуты
7	Диспропорция между динамикой доходов и расходов за последние два отчетных периода	Анкета	Для данного показателя предусмотрен автоматический расчет на основании данных, указанных на вкладке «4. Данные о Д и Р, маркеры» в Таблице 4. Данные о доходах и расходах. Под диспропорцией между динамикой доходов и расходов следует понимать высокую корреляцию в динамике этих двух показателей - если, например, доходы субъекта растут гораздо медленнее, чем расходы, эту ситуацию можно интерпретировать в негативном ключе.	Две минуты
8	Признак создания субъектом видимости безубыточной деятельности за последние два отчетных периода	Анкета	Для данного показателя предусмотрен автоматический расчет на основании данных, указанных на вкладке «4. Данные о Д и Р, маркеры» в Таблице 4. Данные о доходах и расходах. Признаком создания субъектом видимости безубыточной деятельности является невысокий (от 0 до 100 тыс. руб.) объем прибыли в среднем за два последних отчетных периода.	Две минуты
<p><b>Статический показатель скоринга</b></p>				
9	В отчетном периоде субъект был убыточен	Анкета	Для данного показателя предусмотрен автоматический расчет на основании данных, указанных на вкладке «4. Данные о Д и Р, маркеры» в Таблице 4. Данные о доходах и расходах Модели Данный показатель отражает наличие отрицательного финансового результата в отчетном периоде	Две минуты









## Диапазоны значений и весовые характеристики показателей скоринга Модели для анализа ИП

### Анализ статуса индивидуального предпринимателя, являющегося субъектом МСП

№	Показатель	Вес				Баллы и диапазоны значений			
		0	1	2	3	0	1	2	3
1	Индивидуальный предприниматель является массовым руководителем/совладельцем	65	Да	Нет	-	-	-	-	-
2	Количество открытых кодов ОКВЭД	20	30 и более	от 20 до 30	от 10 до 20	менее 10	-	-	-
3	Субъект числится в реестре недобросовестных поставщиков по 223-ФЗ и 44-ФЗ в ЕИС	90	Да	Нет	-	-	-	-	-
4	Наличие ограничений по 129-ФЗ от 08.08.2001, согласно которым субъект причислен к ЮЛ, в отношении которого в ЕРЮЛ внесена запись о недостоверности сведений	85	Да	Нет	-	-	-	-	-

### Анализ финансового состояния индивидуального предпринимателя, являющегося субъектом МСП

#### Динамические показатели скоринга

5	В среднем за последние два отчетных периода субъект был убыточен	85	Да	Нет	-	-	-	-	-
6	Темп роста дохода за последние два отчетных периода	40	3,75% и менее	от 3,75% до 6,25%	от 6,25% до 10%	более 10%	-	-	-
7	Диспропорция между динамикой доходов и расходов за последние два отчетных периода	40	30% и более	от 20% до 30%	от 10% до 20%	менее 10%	-	-	-
8	Признак создания субъектом видимости безубыточной деятельности за последние два отчетных периода	55	Да	Нет	-	-	-	-	-

#### Статический показатель скоринга

9	В отчетном периоде субъект был убыточен	380	Да	Нет	-	-	-	-	-
<b>Финансовый коэффициент</b>									
10	Валовая рентабельность за отчетный период	40	0,05 и менее	от 0,05 до 0,1	от 0,1 до 0,15	более 0,15	-	-	-

### Анализ деловой активности индивидуального предпринимателя, являющегося субъектом МСП

11	У субъекта есть сайт/страница в социальных сетях	50	Нет	Да	-	-	-	-	-
12	Субъект участвует в закупках по 223-ФЗ и 44-ФЗ	50	Нет	Да	-	-	-	-	-
13	У субъекта есть зарегистрированная интеллектуальная собственность	40	Нет	Да	-	-	-	-	-
14	Период с даты регистрации в качестве ИП, лет	20	2 и менее	от 2 до 5,5	от 5,5 до 9	более 9	-	-	-



Таблица 1. Анкета ИП

Требуемые сведения	
№	
1	ФИО индивидуального предпринимателя
2	ИНН
3	Контактное лицо (ФИО, должность, тел., электронная почта)
4	Сайт/страница в социальных сетях
5	Паспортные данные (серия и номер)
6	Дата рождения
7	Номер регистрации изобретения субъекта
8	Номер регистрации полезной Модели субъекта
9	Номер регистрации промышленного образца субъекта
10	Номер регистрации товарного знака субъекта
11	Номер регистрации программы для ЭВМ, базы данных и топологии интегральных микросхем субъекта

Таблица 2. Данные о доходах и расходах\*

№	Наименование показателя	Отчетный период	Период, предшествующий отчетному
1	Доходы, тыс. руб.		
2	Расходы, тыс. руб.		

\* Данные из налоговой декларации/лиги учета доходов должны быть загружены заявителем с заявкой



к положению о порядке проведения конкурсного отбора производственных субъектов малого и среднего предпринимательства Брянской области с целью предоставления им инжиниринговых услуг в рамках оказания государственным автономным учреждением Брянский областной «Центр оказания услуг «Мой бизнес» поддержки субъектам малого и среднего предпринимательства Брянской области в сфере технологического и проектного инжиниринга

## Методика оценки и сопоставления заявок на участие в конкурсном отборе.

### 1. Общие положения.

1.1. Настоящая методика оценки и сопоставления заявок на участие в конкурсном отборе (далее - методика) определяет порядок отбора производственных субъектов малого и среднего предпринимательства Брянской области по ФП «Акселерация» и ФП «Вовлечение» (далее – субъектов МСП) с целью оказания им государственных услуг.

1.2. Для оценки и сопоставления заявок на участие в конкурсном отборе производственных субъектов МСП на получение услуги определены следующие критерии:

- Предприятия МСП, заявки, которые не показали наличия стоп-факторов(основных) по скоринговой модели оценки субъекта и его результаты. Предпочтение отдается тому предприятию МСП, заявка которого поступила в РЦИ ранее. (Методология проведения скоринга «Скоринговая модель оценки субъекта МСП, инструкция для сотрудников организаций инфраструктуры поддержки» описана в приложении 4.)

- соответствие заявки на получение услуги статьям сметы по инжиниринговым комплексным услугам по ФП «Акселерация» и услугам по ФП «Вовлечение» для СМСП на текущий год;

- предприятие, претендующее на получение услуги, является субъектом микро, малого или среднего предпринимательства и зарегистрировано на территории Брянской области <https://ofd.nalog.ru/>;

- предприятие осуществляет деятельность в области промышленного или сельскохозяйственного производства либо разрабатывает и внедряет инновационную продукцию имеющее наличие видов деятельности производственной направленности согласно Общероссийскому классификатору видов экономической деятельности.

- предприятие не имеет просроченной задолженности по уплате налоговых и иных обязательных платежей в бюджетную систему Российской Федерации, а также пеней, санкций и штрафов по ним; не находится в стадии ликвидации, решение о признании банкротом и открытии конкурсного производства не принято; не участвует в судебных и иных разбирательствах, влекущих приостановление, либо прекращение деятельности юридического лица; не является участником соглашений о разделе продукции (справка из налоговой об отсутствии задолженности).

1.3. Результат и решение комиссии по отбору заявок МСП записываются в протокол об «итогах рассмотрения и оценки заявок на участие в конкурсном отборе производственных предприятий субъектов малого и среднего предпринимательства Брянской области на получение услуг» в произвольной форме.



к положению о порядке проведения конкурсного отбора производственных субъектов малого и среднего предпринимательства Брянской области с целью предоставления им инжиниринговых услуг в рамках оказания государственным автономным учреждением Брянский областной «Центр оказания услуг «Мой бизнес» поддержки субъектам малого и среднего предпринимательства Брянской области в сфере технологического и проектного инжиниринга

**Состав комиссии**

**по отбору производственных субъектов малого и среднего предпринимательства Брянской области на получение государственных услуг в сфере технологического и проектного инжиниринга**

- |   |   |
|---|---|
| Председатель комиссии<br>Баранов П.А.               | - директор ГАУ БО ЦОУ «Мой бизнес»              |
| Заместитель председателя<br>комиссии Толстенок О.А. | - эксперт-консультант ГАУ БО ЦОУ «Мой бизнес»   |
| Смольская Е.М.                                      | - Руководитель ЦИСС ГАУ БО ЦОУ «Мой бизнес»     |
| Жихарев Р.М.  | - зам. руководителя РЦИ ГАУ БО ЦОУ «Мой бизнес» |
| Ботина Е.Н.   | - Зам. руководителя ЦКР ГАУ БО ЦОУ «Мой бизнес» |